



K•LINE
innove pour moi

FENÊTRES



K•LINE, OUVREZ-VOUS AU CON

Choisir K•LINE, c'est choisir les fenêtres les plus innovantes du marché. Ouvrez votre habitat non seulement à la lumière, mais aussi à l'avenir. Projetez-vous dès aujourd'hui dans un monde de durabilité, de performance et d'élégance en optant pour l'aluminium signé K•LINE, le 1^{er} fabricant français de fenêtres aluminium.

Depuis sa création, K•LINE concentre ses efforts sur la conception de menuiseries aussi performantes qu'élégantes. D'une finesse rare, tous les produits K•LINE vous offrent autant, voire davantage, de performances que les meilleures fenêtres du marché aux montants plus imposants. À travers ce catalogue, K•LINE est fière de partager avec vous les performances lumière, isolation et design de ses menuiseries (frappes et coulissants) confortées par la RT 2012.

Découvrez les fenêtres de toutes vos envies... pour la vie.



SOMMAIRE

4

LES RAISONS
DE CHOISIR K•LINE

26

LES PRODUITS

FORT ET À LA LUMIÈRE



“ NOTRE RAISON D’ÊTRE :
OFFRIR LE CONFORT ET LA LUMIÈRE,
OUVRIR SUR LA TRANQUILLITÉ,
RENDRE ACCESSIBLES L’ESTHÉTIQUE
ET LA PERFORMANCE. ”

46

LE CAHIER DÉCO

- Les couleurs
- Les vitrages décoratifs
- Les petits bois
- Les poignées
- Les accessoires

58

LE CAHIER TECHNIQUE

- La fenêtre de A à Z
- Les types de vitrages
- Le neuf
- La rénovation, la pose
- Les mises en œuvre, labels et certifications

68

K•LINE

- L’entreprise
- Un sponsoring voile pour sauver des enfants
- K•LINE et moi



RETROUVEZ L’ENSEMBLE DE NOS MENUISERIES SUR www.k-line.fr



K•LINE, LES FENÊTRES QUI RÉINVENTENT LES FENÊTRES

L'INNOVATION, NOTRE ADN

En 1995, K•LINE a été le premier fabricant de menuiseries à offrir au marché une fenêtre à ouvrant caché, comprenant le rôle fondamental de la finesse et de la lumière dans la performance de la fenêtre. Grâce à un concept produit unique qui prend en compte tous les aspects énergétiques d'une menuiserie - isolation thermique (Uw), apports solaires (Sw), transmission de lumière naturelle (TLw) - la fenêtre K•LINE s'est ainsi toujours distinguée par ses performances thermiques et ses apports solaires - devenus des fondamentaux de l'entreprise - au point d'imposer sur le marché un nouveau standard de fenêtre : l'ouvrant caché bicolore.

La mise en application de la RT 2012, avec notamment la prise en compte du facteur solaire dans la performance d'une menuiserie, confirme notre travail depuis plus de 15 ans à la recherche de la fenêtre la plus performante.

K•LINE est ainsi devenue une référence en matière de fabrication de menuiseries, non seulement en raison de ses techniques de production de dernière génération, mais aussi pour son innovation permanente et la qualité de son design (ouvrant caché (1995), bicoloration (1997), ouvrant respirant (2001), porte monobloc GraphiK System® (2009), nouvelle baie coulissante (2011), nouvelle fenêtre à ouvrant caché (2013)...).

NOTRE VISION DE LA FENÊTRE

« PLUS DE PERFORMANCES dans MOINS DE MATIÈRE »

Depuis sa création, K•LINE réussit à concentrer haute isolation, lumière et design dans un minimum de matière. Une vraie performance, devenue notre signature, qui fait toute la différence avec des menuiseries traditionnelles aux lignes imposantes, et qui fait de K•LINE une référence pour tous les professionnels et particuliers désireux de parfaire leur projet avec des produits de qualité, fins et colorés... Tout ce qu'il faut pour que votre projet comble vos attentes.

ISOLATION

K•LINE met dans ses menuiseries le meilleur des technologies les plus isolantes pour répondre aux contraintes thermiques et acoustiques les plus exigeantes, en neuf comme en rénovation.

LUMIÈRE

Favoriser les bienfaits de la lumière naturelle grâce à la finesse de nos fenêtres et coulissantes est un élément essentiel pour faire de votre habitat un lieu agréable pour vous et votre famille.

DESIGN ET COULEUR

Le souci du détail caractérise tous les produits commercialisés par K•LINE depuis sa création. Ce niveau de qualité nous oblige à vous proposer des menuiseries fonctionnelles, esthétiques, colorées qui s'intègrent parfaitement à votre environnement.



L'ALUMINIUM, UN CHOIX D'AVENIR POUR L'ENVIRONNEMENT

Recyclable, presque inépuisable, sain et performant... L'aluminium ne répond pas seulement aux exigences de pointe de la menuiserie contemporaine : il est un choix d'avenir pour préserver notre planète et ses ressources.

UN MATÉRIAU NOBLE ET ÉCOLOGIQUE

L'aluminium est naturellement l'un des matériaux les plus respectueux de l'environnement, sur la totalité de son cycle de vie. Il est issu de la bauxite, troisième ressource naturelle de la planète, et 50 % des ressources électriques utilisées pour sa transformation et son façonnage sont hydrauliques. Enfin, c'est un matériau 100 % recyclable sans dégradation de ses propriétés. Il s'inscrit dans des filières de retraitement structurées qui réemploient aujourd'hui 95 % de l'aluminium issu des bâtiments en fin de vie.

UN HABITAT SAIN DANS UN ENVIRONNEMENT SAIN

Résistance, légèreté, malléabilité, recyclabilité... les qualités de l'aluminium sont nombreuses et répondent précisément aux exigences du développement durable en termes de qualité de construction. Les propriétés naturelles de l'aluminium en font un matériau sain et sûr, qui n'émet ni poussières, ni vapeurs, ni particules, et ne présente aucune toxicité de contact. Idéal pour préserver la qualité de l'air intérieur, il s'intègre à l'habitat sans produire d'émissions nocives, même en cas d'incendie.



ÉCOLOGIQUEMENT CERTIFIÉ

La menuiserie aluminium s'intègre aujourd'hui dans l'évolution des normes constructives écologiques, comme en témoigne la conformité des menuiseries K•LINE aux exigences RT 2012 et BBC. Choisir une menuiserie K•LINE contribue durablement à maîtriser les impacts du bâtiment sur son environnement, et à créer un intérieur sain.



**LES MENUISERIES ALUMINIUM K•LINE
RÉPONDENT AUX RÉGLEMENTATIONS THERMIQUES
LES PLUS STRICTES ET PERMETTENT DE LIMITER L'IMPACT
ENVIRONNEMENTAL DE L'HABITAT** ▀▀



POUR VOUS K•LINE LIBÈRE LA

LUMIÈRE



SURFACE VITRÉE OPTIMALE :
DES APPORTS SOLAIRES ET DE LUMIÈRE NATURELLE EN PLUS !

Jusqu'à 20 % de luminosité en plus qu'une fenêtre traditionnelle pour vous offrir tous les bienfaits de la lumière (coefficients Sw et TLw).



RE



L'AVANTAGE K•LINE

EN RÉNOVATION, L'OUVRANT CACHÉ PERMET DE MAINTENIR, VOIRE D'AMÉLIORER, LA LUMIÈRE INTÉRIEURE EXISTANTE.

AVEC K•LINE, FAITES ENTRER PLUS DE LUMIÈRE NATURELLE

La fonction première de toute fenêtre est de vous apporter de la lumière naturelle. K•LINE, en a fait une règle de conception pour ses baies coulissantes et bien sûr ses fenêtres à ouvrant caché. Avec leur surface vitrée optimale, K•LINE ouvre votre habitat aux bienfaits de la lumière naturelle, essentielle à la qualité de vie intérieure.

FAVORISER LA LUMIÈRE PAR LA FINESSE

Vous offrir plus de lumière, c'est la promesse des menuiseries K•LINE, qui en a fait un élément fondamental dans la conception de ses produits et dans sa stratégie de différenciation. Seul l'aluminium permet des formes aussi fines qui naturellement laissent entrer plus de lumière dans votre intérieur. L'aluminium s'efface alors au profit du vitrage pour plus de transparence et de clarté intérieure donnant ainsi aux menuiseries K•LINE beaucoup plus de finesse que les menuiseries traditionnelles du marché.

L'OUVRANT CACHÉ RÉVOLUTIONNE LA LUMIÈRE

Cette innovation majeure est à l'origine du succès de K•LINE. Grâce à la technique de l'ouvrant caché et à la finesse de leurs profilés, les fenêtres K•LINE offrent une surface vitrée supérieure de 20% à celle d'une fenêtre traditionnelle à ouvrant apparent. Pour une même dimension, vous profitez ainsi de plus de vitrage et donc de plus de lumière naturelle. Leur finesse les rend idéales en rénovation car elles conservent, voire augmentent, la surface vitrée initiale. En neuf, cette discrétion optimise au maximum les apports solaires et la lumière naturelle !



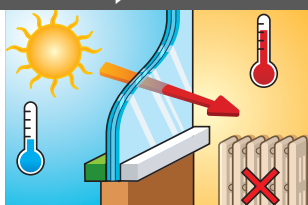
ÉCONOMIES D'ÉNERGIE TOUT LE POTENTIEL DES APPORTS DU SOLEIL

Les rayons du soleil sont une source naturelle et gratuite d'énergie : en hiver, la chaleur du soleil (coefficient S_w) vous permet de diminuer la consommation de chauffage et les apports de lumière naturelle (coefficient TL_w) ont un impact direct sur l'éclairage artificiel. Favoriser les apports solaires, c'est donc faire des économies d'énergie. La nouvelle RT 2012 confirme le rôle important de ces 2 facteurs en encourageant la mise en place d'architecture bioclimatique. Grâce à leurs montants très fins, les fenêtres et coulissantes K•LINE bénéficient d'une surface vitrée optimale et favorisent naturellement les apports solaires.



S_w 0,53

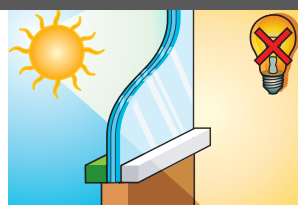
Un gain important en apports solaires



S_w : le facteur solaire (valeur comprise entre 0 et 1) représente la capacité à faire entrer la chaleur du soleil à l'intérieur du bâtiment. Plus S_w est élevé, plus il y a d'apports solaires, moins on a besoin de chauffer (économies d'énergie).

TL_w 66 %

Une forte pénétration de la lumière naturelle

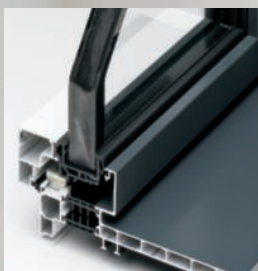


TL_w : le facteur de Transmission lumineuse (valeur comprise entre 0 et 100 %) représente la capacité à faire entrer la lumière naturelle à l'intérieur. Plus TL_w est élevé, plus la transmission lumineuse est importante, moins on a besoin d'éclairer (économies d'électricité).

► Fenêtre représentative du marché : S_w moyen 0,42 - TL_w moyen 52 %

POUR VOUS K•LINE VA TOUJOURS PLUS LOIN EN

ISOLA



**LE MEILLEUR DE L'ISOLATION,
TOUT EN FINESSE !**

Isolation thermique, acoustique, étanchéité à l'air, les menuiseries K•LINE concentrent les meilleures performances dans les menuiseries les plus fines du marché. Vous profitez ainsi d'un confort optimum pour vous et votre famille.



TION



K•LINE, EXISTE-T-IL UNE FENÊTRE PLUS PERFORMANTE ?

Côté isolation, ce n'est pas le matériau qui fait la performance d'une menuiserie, c'est sa conception ! Née du savoir-faire de OUEST ALU (l'un des premiers façadiers français), K•LINE concentre dans ses menuiseries près de 50 ans de technologies pour satisfaire les exigences les plus extrêmes et signe une double prouesse : concentrer les meilleures performances thermiques et acoustiques dans les menuiseries les plus fines du marché.

LE MEILLEUR DE L'ISOLATION THERMIQUE

Satisfaire vos attentes en termes de confort, d'isolation et d'économies d'énergies, exige un effort constant d'innovation. C'est pourquoi K•LINE vient de renouveler, ces 4 dernières années, l'ensemble de ses fenêtres, baies coulissantes et portes d'entrée, pour leur permettre, en double et triple vitrage, de faire jeu égal avec les meilleures fenêtres du marché, tous matériaux confondus.

FENÊTRE A FRAPPE

Uw 1,3 W/m².K (double vitrage Ug 1.1)**
Uw 1,2 W/m².K (double vitrage Ug 1.0)
Uw 0,84 W/m².K (triple vitrage)

COULISSANT

Uw 1,4 W/m².K (double vitrage Ug 1.1)**
Uw 1,3 W/m².K (double vitrage Ug 1.0)
Uw 1,1 W/m².K (triple vitrage)

PORTE D'ENTRÉE

Ud 1,0 W/m².K

Grâce à un concept produit unique, intégrant le meilleur des technologies isolantes (rupture de pont thermique complète, double ou triple vitrage à isolation thermique renforcée, remplissage argon et intercalaires warm edge), les fenêtres et coulissantes K•LINE répondent ainsi parfaitement aux exigences d'économies d'énergie, aussi bien en neuf (RT 2012, BBC...) qu'en rénovation.



** Vitrage conseillé par K•LINE

QUAND LA FENÊTRE OUVRE SUR LA TRANQUILLITÉ

La réglementation acoustique fixe, pour les constructions neuves, un isolement de façade minimum de 30 dB (habitation courante) à 45 dB pour des environnements extrêmes (périphériques, voies ferrées, aéroports...). Pour votre tranquillité, les fenêtres et coulissantes K•LINE sont équipés en standard de vitrages leur permettant systématiquement de répondre à un niveau de confort sonore de 30 dB. Dans le cas d'exigences importantes, nos fenêtres équipées de vitrage acoustique spécifique contribuent à un isolement de façade de 40 dB et nos coulissantes de 35 dB. Pour les environnements extrêmes, la fenêtre respirante K•LINE A.I.R (dont la technologie est issue de la façade) permet de répondre jusqu'à 45 dB d'isolement de façade. Certainement l'une des meilleures performances acoustiques du marché !

ÉTANCHÉITÉ À L'AIR RENFORCÉE A*4

La nouvelle réglementation thermique (RT 2012) a rendu obligatoire un test de perméabilité à l'air lors d'une construction neuve. Ce test permet d'évaluer les entrées d'air non maîtrisées (courant d'air frais) qui pénalisent la consommation d'énergie.

Pour atteindre la meilleure performance d'étanchéité A*4, K•LINE s'est équipée pour ses fenêtres de robots de dépose automatique de cordon d'étanchéité et ses menuiseries sont régulièrement testées en sortie d'usine, dans la centrale d'essais.

Avec une étanchéité à l'air classée A*4 (le maximum), les fenêtres et coulissantes répondent aisément aux exigences de perméabilité à l'air des constructions RT 2012, BBC ...

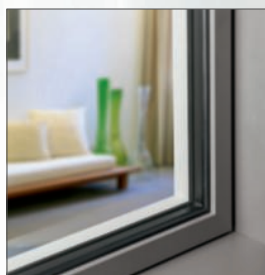


L'AVANTAGE K•LINE

POUR LA 1^{ÈRE} FOIS, UNE FENÊTRE ALU ATTEINT LES PERFORMANCES
DES MEILLEURES FENÊTRES DU MARCHÉ.

POUR VOUS K•LINE EST TOUJOURS PLUS

DESIGN



**PLUS C'EST FONCTIONNEL, PLUS C'EST ESTHÉTIQUE,
PLUS C'EST K•LINE.**

Pour K•LINE, le design d'une fenêtre est une impression de qualité à vivre au jour le jour. Regarder une menuiserie K•LINE, c'est percevoir la noblesse et la modernité de ses lignes. Ouvrir une menuiserie K•LINE, c'est ressentir un souci de qualité dans le moindre détail.

N





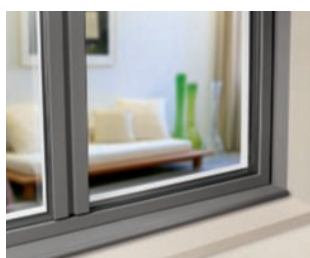
K•LINE, UN DESIGN SANS CONCESSION

Au travers du soin apporté à la conception de chaque détail de ses fenêtres, K•LINE poursuit un but : une perception de perfection de la part de l'utilisateur au jour le jour. Une qualité perçue par le regard, mais aussi par la main lors du fonctionnement de la menuiserie.

Les fenêtres K•LINE procurent une impression globale de pureté des lignes et d'équilibre des proportions. De par leur personnalité stylistique discrète et rigoureuse, qui conjugue force et finesse, elles s'inscrivent avec une empreinte minimale dans les espaces de vie, nouveaux et anciens.

Précision des jeux et assemblages, drainages des eaux invisibles, chaque détail formel est négocié au plus juste, chaque composant est conçu pour s'intégrer dans la continuité des tracés.

Enfin, le design exclusif des poignées et accessoires de manœuvre met l'accent sur le confort de fonctionnement et peut aller jusqu'à privilégier l'utilisation intuitive pour plus d'ergonomie.



L'AVANTAGE K•LINE

L'ÉLÉGANCE ET LA FINESSE
DU DESIGN ALU.



POUR VOUS K•LINE OSE LA

COUL



19 TEINTES

POUR SUBLIMER VOS FACADES

Imaginez votre fenêtre blanche à l'intérieur et de la couleur de votre choix à l'extérieur. Avec la bicoloration K•LINE et ses 19 teintes, valorisez votre patrimoine pour longtemps !



EUR

K•LINE DONNE DES COULEURS À VOTRE PATRIMOINE

La couleur est essentielle pour valoriser votre maison et lui donner du caractère, c'est aussi un élément d'intérieur fondamental pour la décoration. Pour profiter du meilleur de la couleur, découvrez la bicoloration K•LINE : une technique qui permet d'avoir une fenêtre avec une couleur intérieure différente de la couleur extérieure.

- **Blanc côté intérieur :**

La neutralité du blanc pour une totale liberté de décoration intérieure.



- **Couleur au choix côté extérieur :**

Une palette de 19 coloris pour personnaliser et valoriser la façade de votre habitation.



Pour choisir votre couleur K•LINE, rendez-vous dans le cahier déco en fin de catalogue.





SOPHIE





QUAND LA LUMIÈRE DESSINE LES CONTOURS DE VOTRE BIEN-ÊTRE...



« Avec mon mari, nous rêvions d'une maison baignée de lumière, avec un maximum de transparence et d'ouverture sur l'extérieur. On nous a conseillé de grands coulissants, et des fenêtres à ouvrant caché, ce qui nous a conduits à choisir l'aluminium et le design K•LINE. Très fines, les menuiseries K•LINE m'offrent beaucoup plus de lumière naturelle. Nous avons fait le choix de la couleur en intérieur pour faire de nos fenêtres un élément de décoration à part entière. »




À CHAQUE MENUISE LUMIÈRE SUR LES M





RIE SES AVANTAGES ENUISERIES K•LINE !

LES FENÊTRES À FRAPPE  28/29


LES BAIES COULISSANTES

Baie coulissante 2 rails  30/31

Baie coulissante 3 rails  32/33

Galandage  34/35

LES SPÉCIAUX

Ensembles composés,
cintrés, triangles et trapèzes  36/37

LES PORTES D'ENTRÉE  38/39

LES VOLETS ROULANTS  40/41

LES PROTECTIONS SOLAIRES  42/43

LA FENÊTRE À FRAPPE K•LINE, UN CONCENTRÉ DE PERFORMANCES !

Grâce à la technique de l'ouvrant caché et à la finesse de leurs profilés, les fenêtres K•LINE offrent une surface vitrée supérieure de 20% à celle d'une fenêtre traditionnelle à ouvrant apparent. D'une esthétique soignée et discrète, les fenêtres décoratives K•LINE ont su profiter pleinement de l'élégance de l'aluminium pour participer à l'harmonie intérieure et extérieure du bâtiment. Leur finesse les rend idéales en rénovation : elles conservent l'aspect initial tout en apportant un maximum de lumière naturelle.

LES ATOUTS DE LA FENÊTRE À FRAPPE K•LINE

- 1^{ère} fenêtre à ouvrant caché du marché.
- Une des fenêtres les plus performantes du marché, tous matériaux confondus (conforme RT 2012, crédit d'impôt ...).
- Une des plus grandes surfaces vitrées du marché grâce à son ouvrant caché.
- Deux design au choix.
- Bicoloration.

+ LUMINEUSE

- Une surface vitrée exceptionnelle : 20% de plus qu'une fenêtre traditionnelle à ouvrant apparent.
- Un maximum d'apports solaires : S^c_w 0,53.
- Un maximum de luminosité naturelle pour votre intérieur : TLw 66%.

+ DE PERFORMANCES

- Une performance thermique standard optimale jusqu'à :
 - U_w 1,3 W/m².K + S^c_w 0,53 + TLw 66% (double vitrage Ug 1.1) **,
 - U_w 1,2 W/m².K + S^c_w 0,42 + TLw 59% (double vitrage Ug 1.0),
 - U_w 0,84 W/m².K + S^c_w 0,42 + TLw 59% (triple vitrage).
- Étanchéité à l'air renforcée : classe A*4.
- Isolation acoustique $R_{A, tr}$ jusqu'à 41 dB.
- Rupture de pont thermique complète (dormant et ouvrant(s)).
- Double vitrage de 24, 30 ou 42 mm ou triple vitrage de 48 mm.
- Remplissage avec gaz argon.
- Intercalaire warm edge*.
- Certifié NF et Acotherm.

+ ÉLÉGANTE

- Élégance et finesse de l'aluminium.
- Grande finesse de l'ouvrant caché : dormant vu de seulement 44 mm d'épaisseur.
- Drainages invisibles.
- 2 design intérieurs au choix : carré ou galbé.
- Poignées selon l'ouvrant.
- 19 coloris au choix.
- Bicoloration* : blanc à l'intérieur, couleur au choix à l'extérieur.

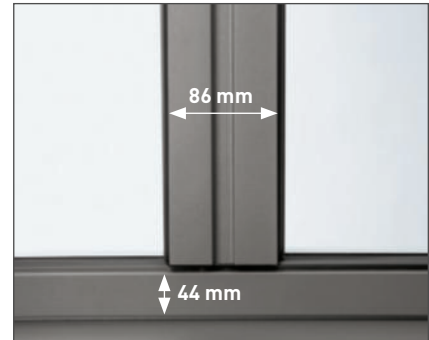
+ SÛRE

- Résistance et robustesse du matériau aluminium.
- Vitrages retardateurs d'effraction de classe P5A*.
- Poignée à clé*.

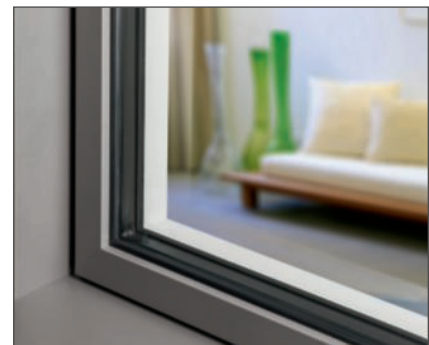
*En option ** Vitrage conseillé par K•LINE



Design droit côté extérieur



Grande finesse des lignes extérieures



Design et bicoloration



Découvrez notre offre de vitrages décoratifs, petits bois, poignées et accessoires dans le **cahier déco** en fin de catalogue.

LES CERTIFICATIONS



Design intérieur carré



Design intérieur galbé



➤ PLUS DE DÉTAILS SUR www.k-line.fr

LES TYPES D'OUVERTURES – NEUF ET RÉNOVATION – 100% SUR-MESURE

■ Fenêtres et portes-fenêtres :

À la française



1 vantail



2 vantaux

Oscillo-battant



Position 1

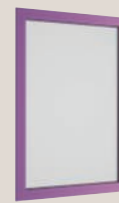


Position 2

À soufflet



Fixe



LA BAIE COULISSANTE, NOUVEAU STANDARD DE LA LUMIÈRE ET DU CONFORT

Menuiserie de la lumière par excellence, la baie coulissante 2 rails K•LINE s'ouvre largement sur l'extérieur pour offrir un maximum de lumière naturelle à votre habitat. K•LINE propose un nouveau coulisant aluminium aux performances exceptionnelles, la finesse et le design contemporain en plus !

LES ATOUTS DE LA BAIE COULISSANTE 2 RAILS K•LINE

- Performances thermiques exceptionnelles pour un coulisant.
- Idéale pour répondre aux exigences d'efficacité énergétique des projets RT 2012.
- Des lignes épurées et minimalistes pour laisser place au vitrage et privilégier la lumière naturelle.
- Facilité de manoeuvre grâce aux galets avec roulements à aiguilles et aux rails en aluminium anodisé.

+ LUMINEUSE

- Une surface vitrée optimale grâce à la finesse des profilés aluminium.
- Un maximum d'apports solaires : S^c_w 0,53.
- Un maximum de lumière naturelle pour votre intérieur : TLW 67%.

+ DE PERFORMANCES

- Une performance thermique standard optimale jusqu'à :
 - U_w 1,4 W/m².K + S^c_w 0,53 + TLW 67% (double vitrage Ug 1.1)**,
 - U_w 1,3 W/m².K + S^c_w 0,41 + TLW 58% (double vitrage Ug 1.0),
 - U_w 1,1 W/m².K + S^c_w 0,42 + TLW 59% (triple vitrage).
- Étanchéité à l'air renforcée : classe jusqu'à A*4.
- Isolation acoustique $R_{A, tr}$ jusqu'à 35 dB.
- Rupture de pont thermique complète (dormant et ouvrants).
- Montant central avec double chicane isolante.
- Double vitrage de 28 mm ou triple vitrage de 32 mm.
- Remplissage avec gaz argon.
- Intercalaire warm edge*.

+ ÉLÉGANTE

- Design contemporain.
- Des lignes épurées et minimalistes.
- Grande finesse du montant central (seulement 40 mm d'épaisseur) et des montants latéraux (66 mm).
- Drainages invisibles.
- Poignées design au choix (dont une poignée intuitive).
- Poignée de tirage extérieure*.
- Traverses intermédiaires de 51 mm*.
- Sens d'ouverture au choix.
- 19 coloris au choix.
- Bicoloration* : blanc à l'intérieur, couleur au choix à l'extérieur.

+ SÛRE

- Vitrages retardateurs d'effraction de classe P5A*.
- Fermeture à verrouillage 3 points*.
- Verrouillage extérieur à clé*.
- Seuil encastrable pour passage handicapé*.
- Système anti-fausse manoeuvre et anti-dégondage.

*En option ** Vitrage conseillé par K•LINE



Butée de fin de course design



Poignée de tirage à ouverture intuitive (option)



Finesse du montant central (40 mm)



Découvrez notre offre de vitrages décoratifs, petits bois, poignées et accessoires dans le **cahier déco** en fin de catalogue.



LES CERTIFICATIONS



➤➤ PLUS DE DÉTAILS SUR www.k-line.fr

LES TYPES D'OUVERTURES – NEUF ET RÉNOVATION – 100% SUR-MESURE

■ Fenêtres et portes-fenêtres de 2 à 4 vantaux sur 2 rails.



2 vantaux
(jusqu'à 3,20 m de large)



3 vantaux
(jusqu'à 4,80 m de large)



4 vantaux
(jusqu'à 6,40 m de large)

POUR EN SAVOIR PLUS, CONSULTEZ LE CAHIER TECHNIQUE EN FIN DE CATALOGUE.

BAIE COULISSANTE 3 RAILS, LA LUMIÈRE EN GRANDE LARGEUR !

Vous rêvez d'un nouveau point de vue vers l'extérieur ? La baie coulissante 3 rails K•LINE vous ouvre de nouvelles perspectives sur l'extérieur et inonde de lumière naturelle votre habitat. Imaginez une ouverture panoramique hautes performances de 6,80 m sur votre terrasse et votre jardin ?

LES ATOUTS DE LA BAIE COULISSANTE 3 RAILS K•LINE

- 2/3 d'ouverture sur l'extérieur.
- Performances thermiques exceptionnelles pour un coulisant 3 vantaux.
- Des profils fins et épurés pour une surface vitrée optimale.
- Facilité de manoeuvre grâce aux galets avec roulements à aiguilles et aux rails en aluminium anodisé.
- Idéale pour répondre aux exigences d'efficacité énergétique des projets BBC, RT 2012 et crédit d'impôt.

+ LUMINEUSE

- Une surface vitrée exceptionnelle.
- Un maximum d'apports solaires : S^w 0,54.
- Un maximum de lumière naturelle pour votre intérieur : TLw 68 %.

+ DE PERFORMANCES

- Une performance thermique standard optimale jusqu'à :
 - U_w 1,4 W/m².K + S^w 0,54 + TLw 68 % (double vitrage Ug 1.1)**.
 - U_w 1,3 W/m².K + S^w 0,42 + TLw 59 % (double vitrage Ug 1.0).
- Étanchéité à l'air renforcée : classe jusqu'à A*4.
- Rupture de pont thermique complète (dormant et ouvrants).
- Seuil avec double rupture de pont thermique.
- Montant central avec double chicane isolante.
- Double vitrage isolant de 28 mm ou triple vitrage de 32 mm.
- Remplissage avec gaz argon.
- Intercalaire warm edge*.

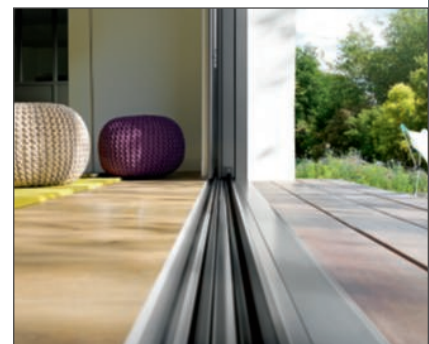
+ ÉLÉGANTE

- Design contemporain.
- Des lignes épurées et minimalistes.
- Grande finesse des profilés aluminium (montant central de 40 mm) et des montants latéraux (66 mm).
- Drainages invisibles.
- Poignée de tirage intuitive et design.
- Poignée de tirage extérieure*.
- Traverses intermédiaires de 51 mm*.
- Sens d'ouverture au choix.
- 19 coloris au choix.
- Bicoloration* : blanc à l'intérieur, couleur au choix à l'extérieur.

+ SÛRE

- Vitrages retardateurs d'effraction de classe P5A*.
- Fermeture à verrouillage 3 points*.
- Verrouillage extérieur à clé*.
- Seuil encastrable pour passage handicapé*.
- Système anti-fausse manoeuvre et anti-dégondage.

*En option ** Vitrage conseillé par K•LINE



Seuil encastrable



Montant central fin et épuré



Poignée de tirage design



Découvrez notre offre de vitrages décoratifs, petits bois, poignées et accessoires dans le **cahier déco** en fin de catalogue.



LES CERTIFICATIONS



➤➤ PLUS DE DÉTAILS SUR www.k-line.fr

LES TYPES D'OUVERTURES – NEUF ET RÉNOVATION – 100% SUR-MESURE

■ Fenêtres et portes-fenêtres de 3 ou 6 vantaux sur 3 rails.



3 vantaux
(jusqu'à 4,80 m de large)



6 vantaux
(jusqu'à 6,80 m de large)

POUR EN SAVOIR PLUS, CONSULTEZ LE CAHIER TECHNIQUE EN FIN DE CATALOGUE.

LE COULISSANT À GALANDAGE, UNE OUVERTURE TOTALE SUR L'EXTÉRIEUR

Les vantaux d'un couissant à galandage disparaissent dans l'épaisseur du mur lors de leur ouverture pour s'effacer complètement. Où commence le dehors, où finit le dedans ? Le passage est entièrement dégagé, l'ouverture mise en valeur... et vous profitez d'une luminosité sans pareil pour votre intérieur. Si vous privilégiez l'espace, la lumière, la liberté de circulation, la baie à galandage est faite pour vous !

LES ATOUTS DU GALANDAGE K•LINE

- Une ouverture totale sur l'extérieur : avec le couissant à galandage K•LINE, les vantaux disparaissent dans les murs libérant pratiquement 100 % de passage.
- De 1 à 4 vantaux coulissants sur 2 rails jusqu'à 4,80 mètres de large.
- Certifié NF et Acotherm.

+ LUMINEUX

- Plus de lumière naturelle pour votre maison.
- Apports solaires optimaux S^w 0,53.
- Un maximum de lumière naturelle pour votre intérieur : TLw 65 %.

+ DE PERFORMANCES

- Une isolation thermique certifiée :
 - U_w 1,9 W/m².K + S^w 0,53 + TLw 65 % (double vitrage U_g 1.1)**,
 - U_w 1,7 W/m².K + S^w 0,42 + TLw 57 % (double vitrage U_g 1.0).
- Étanchéité à l'air renforcée : classe jusqu'à A*4.
- Isolation acoustique $R_{A, tr}$ jusqu'à 35 dB.
- Rupture de pont thermique complète (dormant et ouvrants).
- Montant central avec double chicane isolante.
- Zone de refoulement isolée.
- Double vitrage isolant de 24 mm.
- Remplissage avec gaz argon.
- Intercalaire warm edge*.
- Certifié NF et Acotherm.

+ ÉLÉGANT

- Design galbé.
- Équilibre des masses.
- Profil d'habillage de la zone de refoulement.
- Poignée de tirage extérieure*.
- 19 coloris au choix.
- Bicoloration* : blanc à l'intérieur, couleur au choix à l'extérieur.

+ SÛR

- Vitrages retardateurs d'effraction de classe P5A*.
- Fermeture à verrouillage 3 points.
- Verrouillage de la zone de refoulement.
- Seuil encastrable pour passage handicapé*.
- Système anti-fausse manœuvre.



Ouverture totale



Position fermée



Découvrez notre offre de vitrages décoratifs, petits bois, poignées et accessoires dans le **cahier déco** en fin de catalogue.



LES CERTIFICATIONS



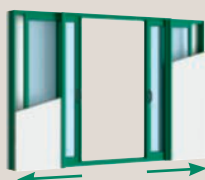
➤➤ PLUS DE DÉTAILS SUR www.k-line.fr

LES TYPES D'OUVERTURES – NEUF – 100% SUR-MESURE

■ Portes-fenêtres de 1, 2, 3 ou 4 vantaux sur 1 ou 2 rails (jusqu'à 4,80 m de large).



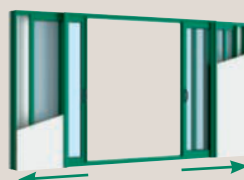
1 vantail sur 1 rail
(jusqu'à 1,70 m de large)



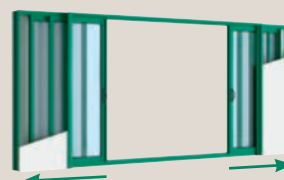
2 vantaux sur 1 rail
(jusqu'à 3,40 m de large)



2 vantaux sur 2 rails
(jusqu'à 3,40 m de large)



3 vantaux sur 2 rails
(jusqu'à 4 m de large)



4 vantaux sur 2 rails
(jusqu'à 4,80 m de large)

ENSEMBLES COMPOSÉS, CINTRÉES, TRIANGLES ET TRAPÈZES : AVEC LES FENÊTRES K•LINE, JOUEZ AVEC LES FORMES !

Une ouverture ancienne dont on souhaite conserver le cachet, une envie d'originalité dans le salon ? Les menuiseries à frappe cintrées, les trapèzes, triangles et ensembles composés sont aussi au catalogue de l'imagination K•LINE !

LES ATOUTS DES ENSEMBLES COMPOSÉS, DES FENÊTES CINTRÉES, TRIANGLES ET TRAPÈZES

- Haute isolation thermique.
- Une des plus grandes surfaces vitrées du marché grâce à son ouvrant caché.
- Une des fenêtres les plus fines du marché.
- Deux design au choix.
- Des formes adaptées à tous vos projets architecturaux.

+ DE PERFORMANCES

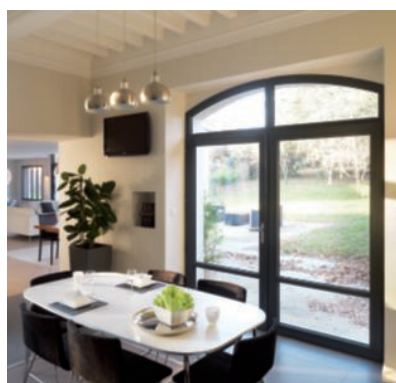
- Hautes performances thermiques.
- Étanchéité à l'air renforcée : classe jusqu'à A*4.
- Rupture de pont thermique complète (dormant et ouvrant(s)).
- Double vitrage de 24, 30 ou 42 mm ou triple vitrage de 48 mm
- Remplissage avec gaz argon.
- Intercalaire warm edge*.

+ ÉLÉGANTS

- Élégance et finesse de l'aluminium.
- Parfaite harmonie entre les lignes.
- Drainages invisibles.
- 2 esthétiques d'ouvrant au choix : carré ou galbé.
- Poignées selon l'ouvrant.
- 100 % sur-mesure.
- 19 coloris au choix.
- Bicoloration* : blanc à l'intérieur, couleur au choix à l'extérieur.



Découvrez notre offre de vitrages décoratifs, petits bois, poignées et accessoires dans le **cahier déco** en fin de catalogue.





➤ PLUS DE DÉTAILS SUR
www.k-line.fr

LES TYPES D'OUVERTURES – NEUF ET RÉNOVATION – 100% SUR-MESURE

■ Fenêtres et portes-fenêtres



Cintrée (anse de panier)



Triangle



Trapèze



Ensembles composés

LES PORTES D'ENTRÉE

Véritable élément de décoration, la porte d'entrée est une passerelle entre l'espace intérieur et l'image extérieure : elle participe à la fois à l'esthétique de la façade et à l'expression de votre style de vie. Grâce au procédé décoratif GraphiK System®, K•LINE vous permet de personnaliser votre porte à votre image au travers d'un large choix de modèles, de couleurs et de décors intérieurs et extérieurs.

LES ATOUTS DES PORTES D'ENTRÉE K•LINE

- Porte aluminium monobloc de 72 mm.
- Haute isolation thermique : Ud jusqu'à 1,0 W/m².K.
- Plus de 5000 combinaisons décoratives possibles à partir de 72 modèles.
- Conformés RT 2012, crédit d'impôt et Eco-PTZ.

+ DE PERFORMANCES

- Portes à ouvrant MONOBLOC isolant de 72 mm d'épaisseur (Collections Perspective, Caractère, Émotion, Contemporaine, Prestige, et Créative).
- Portes à OUVRANT SEMI-CACHÉ de 72 mm d'épaisseur (Collection Luminescence). Triple vitrage feuilleté décoratif de 58 mm.
- Portes à OUVRANT APPARENT de 61 mm d'épaisseur (Collection Clarté). Triple vitrage feuilleté décoratif de 47 mm.
- Rupture de pont thermique complète dormant, ouvrant(s) et seuil.
- Joint d'étanchéité périphérique pour assurer l'étanchéité entre le dormant et l'ouvrant.
- Hautes performances thermiques : Ud jusqu'à 1,0 W/m².K.

+ DE DESIGN ET DE PERSONNALISATION

- Design et finesse de l'aluminium.
- Une large palette de décors et de couleurs.
- Procédé décoratif GraphiK System® : innovation design inédite.
- Un large choix de poignées design et accessoires.
- 19 coloris au choix.
- Bicoloration* : blanc à l'intérieur, couleur au choix à l'extérieur.

+ SÛRES

- Ouvrant monobloc de 72 mm d'épaisseur, parmi les plus épais du marché.
- Triple vitrage feuilleté retardateur d'effraction de 47 ou 58 mm.
- Fermeture 5 points (dont 2 crochets) de série.
- Seuil réduit de 20 mm conforme au passage handicapé.

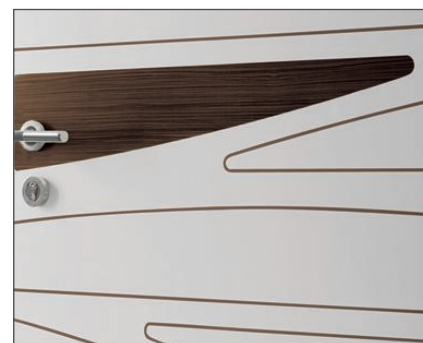
CONFIGUREZ VOTRE PORTE D'ENTRÉE
SUR WWW.MAPORTEAMOIFR
ET TESTEZ-LA SUR LA PHOTO DE VOTRE MAISON.

➤ DÉCOUVREZ LE CATALOGUE
PORTES D'ENTRÉE K•LINE

*En option



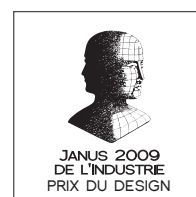
Finesse et raffinement des motifs



Motif GraphiK System®
(Procédé décoratif unique signé K•LINE)



Motif décoratif usiné et jonc alu



De nombreuses options (couleurs, types d'ouvertures, vitrages décoratifs, boutons, etc.) sont disponibles. Découvrez-les sur www.maporteamoi.fr !



LES CERTIFICATIONS



➤➤ CONFIGUREZ
VOTRE PORTE SUR
www.maporteamoi.fr

LES TYPES D'OUVERTURES – NEUF ET RÉNOVATION – 100% SUR-MESURE

■ Portes 1 et 2 vantaux



1 vantail



2 vantaux tiercés



2 vantaux égaux

LES VOLETS ROULANTS

K•LINE propose une large offre de blocs-baies en association avec les plus grands noms du volet roulant, Bubendorff, SPPF et Somfy. Intégrés directement à la fenêtre en un seul bloc (on appelle cela un bloc-baie), ils s'adaptent jusqu'à 3,20 mètres de largeur, en neuf comme en rénovation. Le coffre du volet roulant est assemblé à la menuiserie et réglé directement en usine pour un fonctionnement optimal garanti longue durée.

POINTS COMMUNS À TOUS LES VOLETS ROULANTS K•LINE

- Volet roulant monté, étanché et réglé sur la menuiserie K•LINE en usine.
- Coulisses en aluminium thermolaquées dans la teinte de la menuiserie.
- Tablier en aluminium ou en PVC (14 coloris au choix).
- Verrouillage automatique du tablier en position « descendue ».
- Disponibles sur toute la gamme K•LINE.

+ DE CONFORT ET DE BIEN-ÊTRE

- En hiver, la combinaison fenêtre/volet roulant améliore l'isolation thermique de la menuiserie.
- En été, le volet roulant limite les apports de chaleur extérieurs. Ainsi baissé, il permet de maintenir une température intérieure agréable et limite les besoins en climatisation.
- En toute saison, le volet roulant permet de gérer la lumière et les apports solaires.



Respirez c'est
BUBENDORFF



somfy.



VOILETS ROULANTS À DÉBORDEMENT INTÉRIEUR

■ Le bloc-baie Classic

Coffre du volet roulant à débord côté intérieur.

Manœuvre par treuil ou, lorsqu'il est motorisé pour plus de confort (moteur Bubendorff), par inverseur filaire ou télécommande radio individuelle ou groupée.

Lame finale équipée d'un closoir.

Garanties Bubendorff incluses (7 ans pièces, main d'œuvre et déplacement).

Respirez c'est

BUBENDORFF



Le bloc-baie Classic

■ Le bloc-baie R+

Coffre du volet roulant à débord côté intérieur.

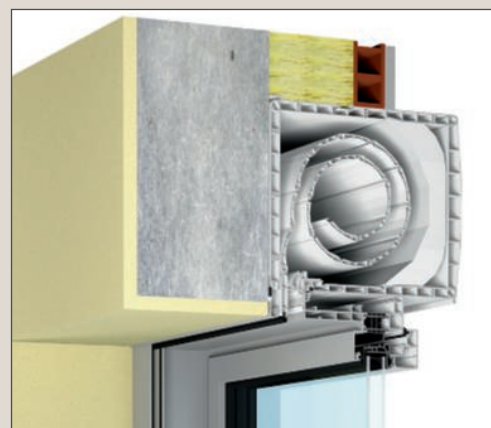
Manœuvre par treuil ou, lorsqu'il est motorisé pour plus de confort (moteur Somfy), par inverseur filaire ou télécommande radio individuelle ou groupée.

Domotique TaHoma® avec Somfy.

Garanties SPPF incluses (5 ans pièces, main d'œuvre et déplacement).



somfy



Le bloc-baie R+

VOLET ROULANT INVISIBLE

■ Le bloc-baie ½ linteau

Positionné dans l'épaisseur du mur : parfaitement invisible côté intérieur.

Retour de l'isolation thermique intérieure devant le caisson.

Isolation thermique supérieure à celle d'un volet roulant en coffre tunnel.

Excellente étanchéité à l'air.

Conception qui permet d'éviter toute fissuration des enduits extérieurs au droit des linteaux.

Parfaitement adapté à l'ossature bois.

2 motorisations possibles :

- Commande filaire ou radio Bubendorff.
- Commande radio et domotique Somfy.

Garanties Bubendorff incluses (7 ans pièces, main d'œuvre et déplacement).

Respirez c'est

BUBENDORFF somfy



Le bloc-baie ½ linteau

En rénovation, pensez à équiper vos coffres de volets roulants d'une entrée d'air pour maintenir la ventilation de la pièce et lutter ainsi contre l'humidité et les moisissures.

LES PROTECTIONS SOLAIRES

Parce qu'en été, les apports solaires peuvent rapidement devenir une source d'inconfort thermique et lumineux, K•LINE a développé deux solutions de contrôle solaire en association avec Bubendorff et Warema : un volet roulant à lames orientables appelé Activ'Home® et un brise soleil à lames orientables.

Produit « tout en un », les protections solaires K•LINE sont assemblées en usine directement sur les menuiseries (bloc-baie), pour une mise en œuvre plus simple et plus rapide. D'une esthétique remarquable, elles s'intègrent parfaitement à l'architecture de votre maison et vous permettent de gérer les apports solaires tout en maintenant la vision extérieure.

POINTS COMMUNS AUX PROTECTIONS SOLAIRES K•LINE

- Coffre du brise soleil ou du volet roulant monté, étanché et réglé sur la menuiserie K•LINE en usine.
- Coulisses en aluminium thermolaquées dans la teinte de la menuiserie.
- Tablier en aluminium.
- Disponibles uniquement sur des constructions neuves.

+ DE CONFORT ET DE BIEN-ÊTRE

- En été, les protections solaires permettent de gérer les apports de chaleur et de lumière à l'origine de la surchauffe et des éblouissements, offrant ainsi un confort au quotidien.
- Les solutions d'occultation à lames orientables combinent astucieusement protection solaire et juste dosage de la lumière. Quelle que soit la saison, vous profitez d'un éclairage naturel optimal.
- Les brises soleil et volets roulants à lames orientables K•LINE préservent l'intimité des habitants, tout en maintenant la vision extérieure.



VOLET ROULANT À LAMES ORIENTABLES

■ Le bloc-baie ½ linteau Activ'Home®

Un confort intérieur naturel toute l'année :

- Permet un éclairage naturel optimal réduisant ainsi les dépenses énergétiques liées à la lumière artificielle et aux systèmes de climatisation et de chauffage.
- Rafraîchit votre intérieur en permettant une sur-ventilation (free-cooling).

Coffre du volet roulant positionné dans l'épaisseur du mur : parfaitement invisible côté intérieur.

Excellente étanchéité à l'air.

Conception qui permet d'éviter toute fissuration des enduits extérieurs au droit des linteaux.

Orientation d'une lame sur 2 avec 3 positions de lames possibles :

- Ouverte : lames à 85°.
- Semi-ouverte : angle intermédiaire des lames ajustable (angle à définir lors de l'installation).
- Entrouverte : lames à 10°.

Robustesse et rigidité des lames pour une meilleure résistance au vent.

Manœuvre par moteur radio Bubendorff.

Garanties Bubendorff incluses (7 ans pièces, main d'œuvre et déplacement).

Respirez c'est
BUBENDORFF



Le bloc-baie ½ linteau Activ'Home®

BRISES SOLEIL À LAMES ORIENTABLES

■ Les Blocs-baies BSO ½ linteau et BSO vertical

2 types de coffres :

- BSO ½ linteau (développé et breveté par K•LINE) : utilisation en maison individuelle neuve maçonnée.
- BSO vertical : utilisation dans du banché ou en ossature bois.

Orientation des lames avec un angle réglable à volonté.

Coffre positionné dans l'épaisseur du mur : parfaitement invisible côté intérieur.

Coffre compatible avec toutes les solutions ½ linteau maçonnées du marché.

Excellente étanchéité à l'air.

Conception qui permet d'éviter toute fissuration des enduits extérieurs au droit des linteaux.

Grande largeur jusqu'à 4 mètres.

Manœuvre 100 % pilotée avec un moteur radio Somfy (RTS ou io-homecontrol®).

Garanties Warema incluses (5 ans pièces, main d'œuvre et déplacement).



Le bloc-baie BSO ½ linteau



Le bloc-baie BSO vertical

PAUL



« K•LINE est aujourd'hui le 1^{er} fabricant français de menuiseries aluminium : c'est ce qui m'a convaincu de travailler avec eux car je souhaitais faire le choix d'une marque leader pour mes clients.

Pour un artisan comme moi, travailler avec K•LINE est un vrai plus. Au-delà de poser leurs menuiseries, je participe régulièrement à leurs formations ce qui me permet de maîtriser les différents types de pose de fenêtres mais aussi leur étanchéité. Ainsi, en construction neuve ou en rénovation, j'ai toujours la bonne solution pour mes clients avec des performances optimales et un design qui les séduit. L'ouvrant caché, la finesse de l'aluminium, la haute isolation de leurs menuiseries, c'est au quotidien qu'on en profite vraiment. Et puis en cas de besoin ou de questions, le Service clients K•LINE est très réactif, toujours à ma disposition pour m'aider et me conseiller. »




UNE RÉELLE RELATION
DE PARTENAIRE !



FAITES UNE BEAUTÉ À VOTRE MAISON





Couleurs, vitrages décoratifs, poignées, petits bois..., personnalisez vos menuiseries K•LINE et donnez du caractère à votre maison.

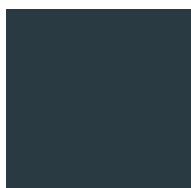
LES COULEURS	■	48/49
LES VITRAGES DÉCORATIFS	■	50
LES PETITS BOIS	■	51
LES POIGNÉES	■	52/53
LES PAUMELLES	■	54
LES GRILLES DE VENTILATION	■	55

LES COULEURS

Bleue, rouge, anthracite, noire ..., la fenêtre aluminium est la fenêtre de la couleur par excellence. Valorisez votre façade avec la palette de couleurs K•LINE !

• La bicoloration K•LINE personnalise et valorise votre façade.

SATINÉES



GRIS FONCÉ
(RAL 7016 S)



BLEU FONCÉ
(RAL 5003 S)



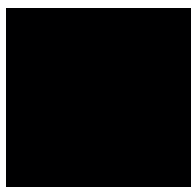
BLEU CLAIR
(RAL 5023 S)



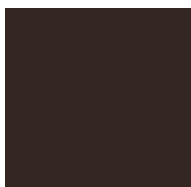
BEIGE
(RAL 1015 S)



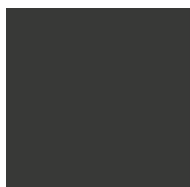
VERT CLAIR
(RAL 6021 S)



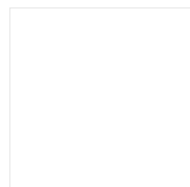
NOIR
(RAL 9005 S)



BRONZE
(B 390 S)



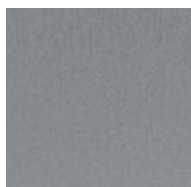
TAUPE
(RAL 7022 S)



BLANC SATINÉ
(RAL 9016 S)



ANODISÉE



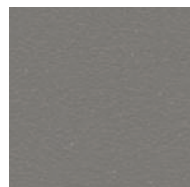
ANODISÉ ARGENTÉ*
(CLASSE 20)



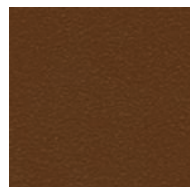
ROUGE FONCÉ
(RAL 3004 T)



VERT FONCÉ
(RAL 6005 T)

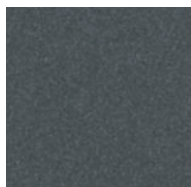


GRÈGE
(RAL 9007 T)

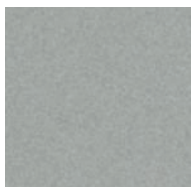


MARRON
(RAL 8011 T)

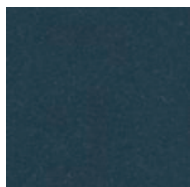
TEXTURÉES



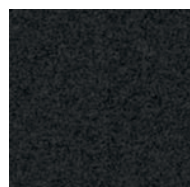
GRIS ANTHRACITE
(B 8821)



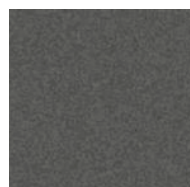
GRIS GALET
(9006 GALET)



BLEU ANTHRACITE
(CANON)



NOIR
(2100 SABLÉ)



GRIS
(2900 SABLÉ)

MÉTALLISÉES

SABLÉES

Les meilleurs labels de qualité



Les couleurs présentées sur ce document sont des interprétations et ne sont pas contractuelles.
Pour plus de précisions, consultez le nuancier aluminium K•LINE disponible chez votre professionnel.
* Anodisé argent non disponible sur les portes d'entrée MONOBLOC.



Entretien.

L'aluminium est la meilleure garantie d'une bonne tenue de la couleur grâce à la technique de thermolaquage.
Pour son entretien, un simple coup d'éponge à l'eau savonneuse suffit.



- **Blanc à l'intérieur :**

La neutralité du blanc (RAL 9016 S)
pour une totale liberté de décoration intérieure.

- **Couleur au choix à l'extérieur :**

La variété des couleurs pour personnaliser
la façade de votre habitation.



LES VITRAGES DÉCORATIFS

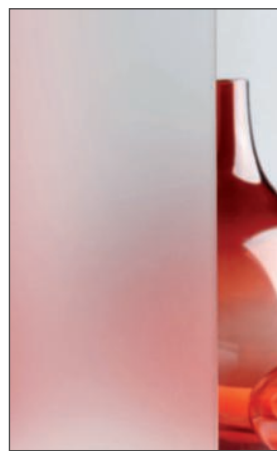
LES DIFFÉRENTS MODÈLES DE VITRAGES PROPOSÉS



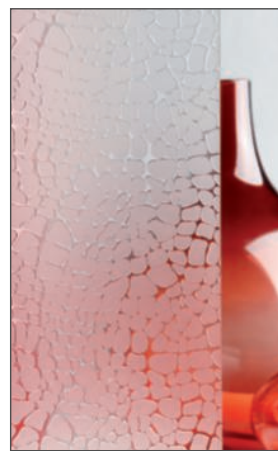
STOPSOL CLASSIC CLAIR



OPALE



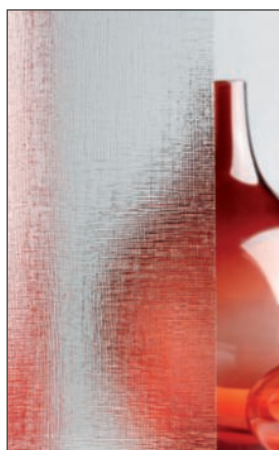
DÉPOLI



LEATHER CLAIR



IMPRIMÉ 200



THELA



CLÉ DE FLEUR



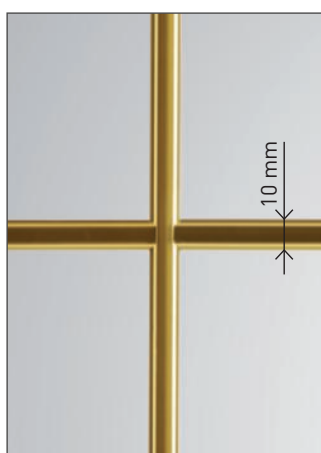
DELTA MAT

➤ PLUS DE DÉTAILS SUR
www.k-line.fr



LES PETITS BOIS

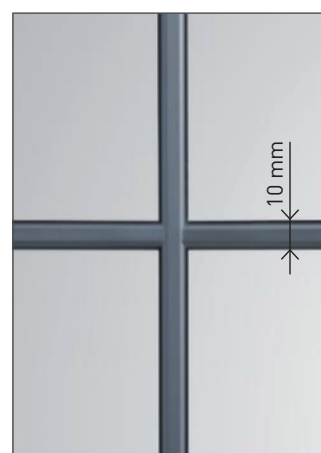
PETITS BOIS INTÉGRÉS À LA LAME D'AIR DU VITRAGE ISOLANT



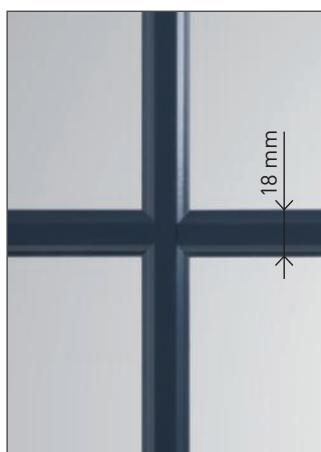
Petits bois LAITON TRADI
Section 10x8 mm



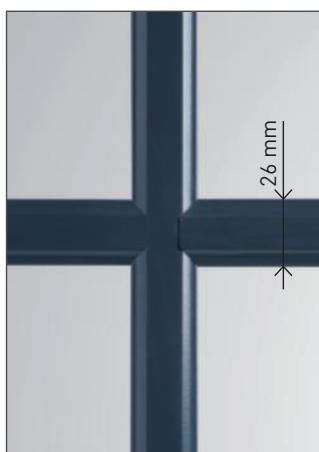
Petits bois ALU TRADI
Blanc
Section 10x8 mm



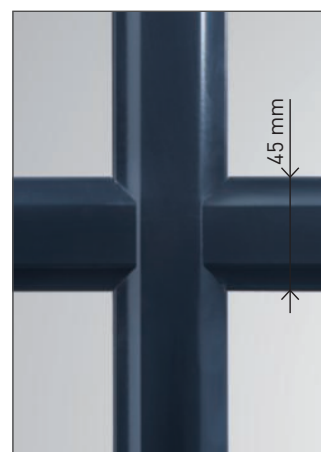
Petits bois PLOMB TRADI
Section 10x8 mm



Petits bois ALU - Disponible en
blanc, bicolore ou monocolore
Section 18x8 mm



Petits bois ALU - Disponible en
blanc, bicolore ou monocolore
Section 26x8 mm



Petits bois ALU - Disponible en
blanc, bicolore ou monocolore
Section 45x8 mm

LES POIGNÉES*

FENÊTRES

(pages 28-29)

POIGNÉES GALBÉES (Design intérieur galbé)



Blanc



Noir

3 coloris possibles : blanc, noir, velours.

POIGNÉES DROITES (Design intérieur carré)



Blanc



Velours

POIGNÉE LAITON



COULISSANT À GALANDAGE**

(pages 34-35)

POIGNÉES INTÉRIEURES

Habillage
cuvette



Blanc

Poignée coquille
sans fermeture



Blanc

2 coloris possibles : blanc, noir.

Poignée coquille
avec fermeture



Blanc

Poignée de tirage
sans fermeture



Blanc

Poignée de tirage
avec fermeture



Blanc

POIGNÉES EXTÉRIEURES (OPTION)

Poignée sans clef



Blanc

Poignée à clef



Blanc



RETROUVEZ TOUTES NOS POIGNÉES
ET LES COLORIS DISPONIBLES SUR
www.k-line.fr



BAIES COULISSANTES 2 ET 3 RAILS**

(pages 30-31 et 32-33)

POIGNÉES INTÉRIEURES

Habillage cuvette



Blanc

Encombrement réduit sans fermeture



Blanc

Encombrement réduit avec fermeture



Blanc

Poignée ouverte avec fermeture



Blanc

Poignée Intuitive (option)



Blanc

Position fermée



Position ouverte

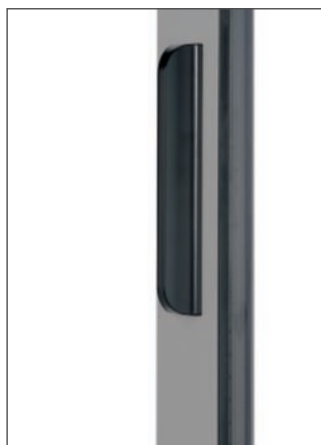
Déverrouillage et déplacement de l'ouvrant en un seul geste

3 coloris possibles : blanc, noir, velours.

(Coloris velours disponible uniquement pour la poignée à encombrement réduit et la poignée intuitive).

POIGNÉES EXTÉRIEURES (OPTION)

Sans fermeture



Noir

Avec fermeture



Noir

3 coloris possibles : blanc, noir, velours.

*La couleur des accessoires varie en fonction de la couleur et de la typologie de la menuiserie.

**Selon la configuration de votre baie coulissante, certaines poignées sont incompatibles.

Pour plus d'informations, contactez votre professionnel.

LES PAUMELLES*

Les paumelles des fenêtres K•LINE sont équipées de pièces anti-frottement en Téflon qui suppriment les traces noires et évitent à la fenêtre de grincer.

FENÊTRE À LA FRANÇAISE



Blanc



Velours (option)



Noir
(Caches noirs posés sur une paumelle velours)

FENÊTRE OSCILLO-BATTANTE



Blanc



Velours (option)



Noir



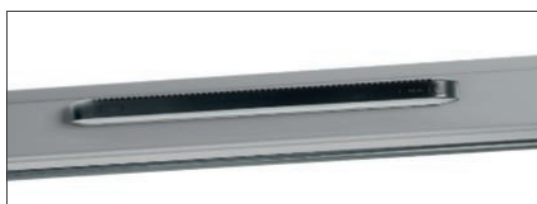
LES GRILLES DE VENTILATION*

Disponible sur toute la gamme (sauf coulissant à galandage et portes d'entrée).

GRILLES INTÉRIEURES



Grille standard - Blanc
(débit 22, 30 ou 45 m³/h)



Grille standard - Noir
(débit 22, 30 ou 45 m³/h)



Grille acoustique - Blanc
(débit 22 ou 30 m³/h)



Grille acoustique - Noir
(débit 22 ou 30 m³/h)

GRILLES EXTÉRIEURES



Grille plate - Blanc



Grille plate - Noir

Attention : dans le cadre d'une rénovation, en l'absence d'une VMC, il est impératif de maintenir une ventilation des pièces de la maison.

Parlez-en avec votre professionnel.

*La couleur des accessoires varie en fonction de la couleur de la menuiserie. Pour plus d'informations, contactez votre professionnel.

CHARLOTTE





LE DESIGN K•LINE, SOURCE D'INSPIRATION ET DE CRÉATIVITÉ



« Architecte de métier, je voulais une maison moderne, avec des perspectives épurées, un maximum de lumière et qui réponde parfaitement aux exigences énergétiques des Bâtiments Basse Consommation et RT 2012. C'est donc tout naturellement que j'ai choisi les fenêtres et coulissants K•LINE. Grâce aux qualités naturelles de l'aluminium et à la finesse exceptionnelle de leurs profils, les produits K•LINE sont une vraie source d'inspiration et de créativité pour chaque projet architectural. Ainsi, pour ma maison, les menuiseries K•LINE m'ont permis d'inventer de nouvelles perspectives esthétiques, de prolonger l'espace intérieur vers l'extérieur en travaillant sur les jeux de lumières, de couleurs et de textures, parce que les fenêtres K•LINE se font discrètes pour simplement laisser place à la lumière et au panorama. »

TOUTE LA LUMIÈRE SUR VOS MENUISERIES



Qu'est-ce qui compose une fenêtre ? Qu'est-ce qui fait sa performance ? Que signifie double ou triple vitrage ? Que veulent dire les labels et les certifications ?

Avant de choisir, vous avez besoin de comprendre, et c'est bien naturel. K•LINE vous accompagne et vous informe en toute clarté.

LA FENÊTRE DE A À Z	■	60
LES TYPES DE VITRAGES	■	61
CONSTRUCTION NEUVE	■	62-63
LA RÉNOVATION, LA POSE	■	64-65
LES TYPES DE MISES EN ŒUVRE	■	66
NORMES, LABELS & CERTIFICATIONS	■	67

LA FENÊTRE DE A À Z

La fenêtre, c'est notre métier ! Visite guidée des éléments qui la composent.

VOTRE FENÊTRE À LA LOUPE

Parclose

Baguette maintenant le vitrage ou le panneau à la menuiserie.

Clair de vitrage

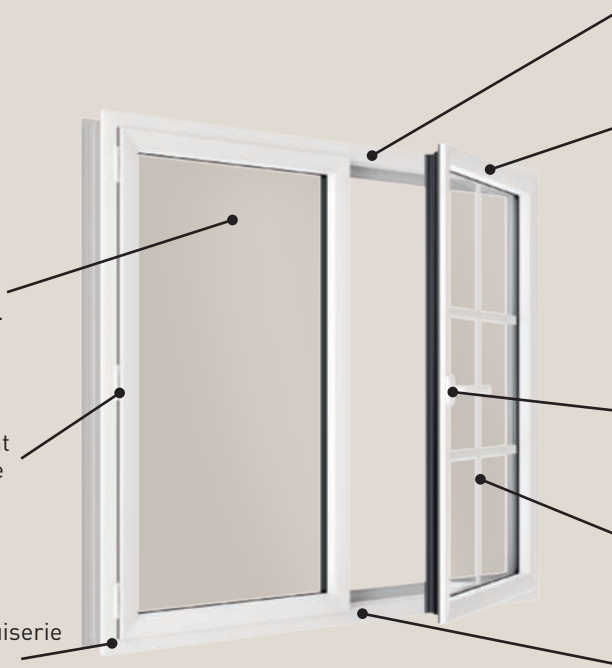
Pourcentage de la surface vitrée sur la surface locale.

Paumelle

Système rotatif permettant l'ouverture et la fermeture de la fenêtre.

Montant

Profilé vertical de la menuiserie (droit ou gauche).



Dormant

Partie fixe, encadrement.

Ouvrant

Partie mobile de la fenêtre.

Double vitrage

Ensemble composé de 2 vitrages séparés par une lame d'air isolante.

Crémone

Mécanisme de fermeture de la menuiserie.

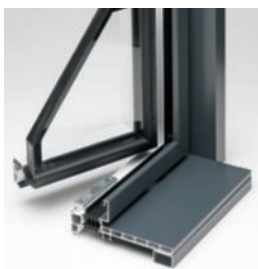
Petit bois

Lames alu reproduisant l'effet petits carreaux.

Traverse

Profilé horizontal du châssis (haute, basse ou intermédiaire).

L'OUVRANT CACHÉ



L'ouvrant (partie mobile de la fenêtre) vient se cacher derrière le dormant (partie fixe) lors de la fermeture. Résultat : des fenêtres très fines et 20 % de surface vitrée de plus qu'une fenêtre traditionnelle à ouvrant apparent.

PETITS BOIS INTÉGRÉS



Lames en aluminium insérées entre les 2 vitrages. Elles reproduisent un effet « petits carreaux » sans les inconvénients de l'entretien et peuvent également être bicolores.

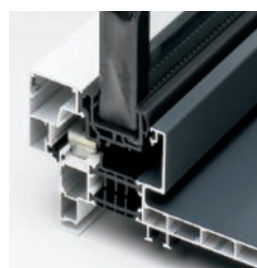
LA BICOLORATION



La face intérieure et la face extérieure de votre fenêtre sont d'une couleur différente :

- blanc côté intérieur,
- couleur au choix côté extérieur.

RUPTURE DE PONT THERMIQUE COMPLÈTE



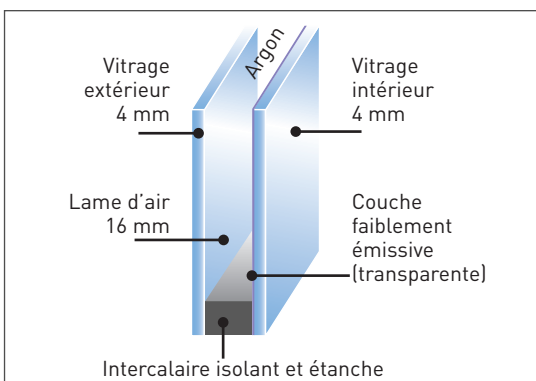
Technique d'isolation qui permet d'éliminer toute condensation et sensation de froid. C'est une composante essentielle d'une bonne isolation thermique.

LES TYPES DE VITRAGES

Le vitrage représente 80 % de la surface des menuiseries K•LINE et définit vos priorités : isolation acoustique, thermique, sécurité, esthétique... Vous avez le choix des combinaisons.

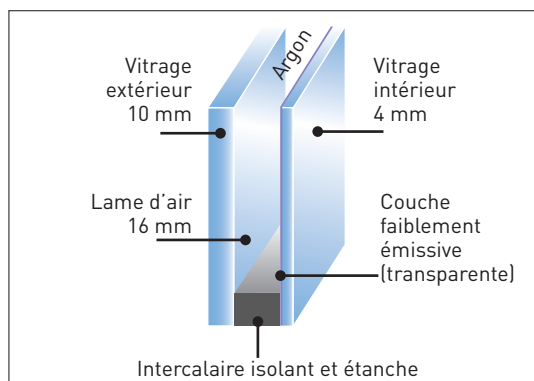
En voici quelques exemples :

VITRAGE À ISOLATION THERMIQUE RENFORCÉE (VIR OU ITR)



Double vitrage isolant avec un « traitement très basse émissivité » (TBE). C'est une couche métallique transparente sur une face intérieure qui lui permet d'être 50 % plus isolant (Ug 1,1) qu'un double vitrage classique. De série chez K•LINE.

VITRAGE À ISOLATION ACOUSTIQUE RENFORCÉE

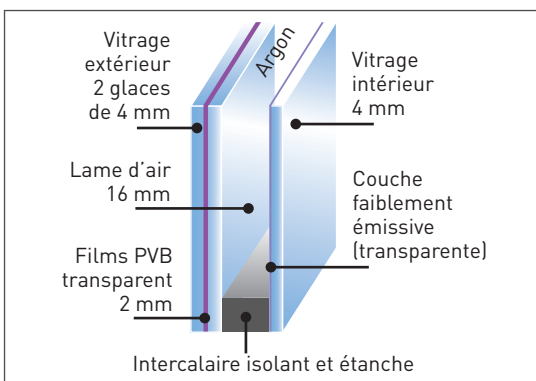


L'isolation acoustique dépend de la différence d'épaisseur entre les 2 vitres et la largeur de lame d'air. L'utilisation d'un vitrage feuilleté renforce également l'isolation acoustique.

Bon à savoir

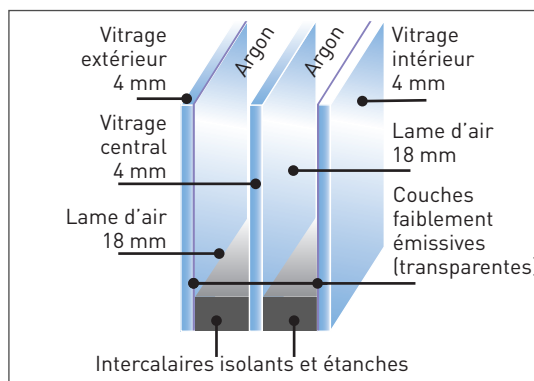
Pour obtenir une isolation thermique encore meilleure, K•LINE propose un vitrage TBE avec remplissage argon et intercalaire warm edge nouvelle génération, 50 % plus isolant qu'un intercalaire métallique traditionnel.

VITRAGE RETARDATEUR D'EFFRACTION (SÉCURITÉ)



Le vitrage intérieur est composé de plusieurs feuilles de verre collées entre elles par un film plastique transparent. Lorsque le verre se brise, les fragments restent maintenus ensemble (principe du pare-brise de voiture).

TRIPLE VITRAGE



Composé de 3 vitres et 2 lames d'air, il est plus isolant qu'un double vitrage mais plus lourd et moins lumineux. Son utilisation peut s'avérer judicieuse pour des fenêtres exposées au nord.

En plus de tous ces vitrages, il existe de nombreuses finitions (imprimés, opaques, solaires...) à découvrir dans le Cahier Déco page 50.

NEUF : UN RÔLE DE PREMIER PLAN POUR LA FENÊTRE DANS LA RT 2012

Depuis le 1^{er} janvier 2013, toutes les constructions neuves doivent être conformes à la nouvelle réglementation thermique 2012 (RT 2012). Avec une consommation énergétique globale qui ne devra pas dépasser les 50 kWh/m²/an (en moyenne), les nouvelles constructions devront se montrer hautement performantes. C'est notamment pour atteindre cet objectif qu'une évolution majeure apparaît sur le rôle de la fenêtre dans la RT 2012.

LES 3 INDICATEURS DE LA RT 2012

- Le **Bbio** : Bilan bioclimatique
- La **Cep** : Consommation d'énergie primaire
- La **Tic** : Température intérieure conventionnelle (confort d'été du bâtiment)

COMMENT K•LINE Y RÉPOND ? LA CONCEPTION BIOCLIMATIQUE DU BÂTIMENT

Elle prend en compte l'orientation du bâtiment et fait la part belle aux surfaces vitrées. En effet, il est prouvé qu'une conception bioclimatique qui privilégie les surfaces vitrées améliore le Bbio et le Cep. En double comme en triple vitrage, les menuiseries K•LINE s'adaptent parfaitement à tous les types d'architecture bioclimatique : larges baies vitrées au sud, fenêtres plus petites au nord. Grâce à la finesse de leurs profilés aluminium et à leur conception unique, elles vous garantissent un maximum de lumière naturelle et d'apports solaires gratuits.

UN MINIMUM DE SURFACE VITRÉE DE 17% DE LA SURFACE HABITABLE

La RT 2012 impose un minimum de surface vitrée de 1/6 de la surface habitable et encourage les surfaces supérieures à ce minima, puisque l'augmenter améliore les performances énergétiques du bâtiment. Elle montre donc tout l'intérêt de réduire les deux postes consommateurs d'énergie que sont le chauffage et l'électricité, en bénéficiant au maximum des apports solaires.

Avec leur grande surface vitrée, les menuiseries K•LINE vous offrent un maximum de clair de vitrage et vous apportent plus de lumière naturelle (TLw) et plus de chaleur (S_{cw}) que des fenêtres traditionnelles à ouvrant apparent. Ces apports solaires gratuits, en plus de réchauffer votre

intérieur, créent une atmosphère confortable et réduisent les besoins du bâtiment en énergie (Bbio).

LE RÔLE ESSENTIEL DES APPORTS SOLAIRES

Les rayons du soleil sont une source naturelle et gratuite d'énergie : en hiver, la chaleur du soleil (coefficient Sw) vous permet de diminuer la consommation de chauffage et les apports de lumière naturelle (coefficient TLw) ont un impact direct sur l'éclairage artificiel. Favoriser les apports solaires, c'est donc faire des économies d'énergie. La nouvelle RT 2012 confirme le rôle important de ces 2 facteurs en encourageant la mise en place d'architectures bioclimatiques.

Plus une fenêtre est fine et plus elle laisse entrer de lumière naturelle. La mise en application de la RT 2012 est donc une véritable opportunité pour les fenêtres et coulissants K•LINE qui sont à la fois plus fines et plus performantes que la plupart des fenêtres du marché.

LE TRAITEMENT DE L'ÉTANCHÉITÉ À L'AIR

Dans le cadre de la RT 2012, l'étanchéité à l'air de l'enveloppe d'un bâtiment doit être maîtrisée afin de limiter les déperditions énergétiques. Pour mesurer la perméabilité à l'air de ses menuiseries, K•LINE teste régulièrement leur étanchéité à l'air en sortie d'usine (classement A*4 en standard).

Par ailleurs, les fenêtres K•LINE bénéficient d'une rupture de pont thermique complète (dormant + ouvrants) et leur étanchéité à l'air est renforcée grâce à une dépose automatisée de joint dans les angles (ouvrants et dormant). Les fenêtres et coulissants K•LINE sont conformes aux exigences de la RT 2012.



UNE GAMME SPÉCIALEMENT CONÇUE POUR RÉPONDRE À LA RT 2012

En trois ans, K•LINE a revu l'ensemble de sa gamme, fenêtres à frappe et coulissantes, avec la volonté affichée d'optimiser le couple isolation thermique et les bénéfices des apports solaires. Ainsi, notre nouvelle baie coulissante (KL-BC) a vu sa performance thermique améliorée de 40%, ses apports solaires optimisés et son étanchéité à l'air renforcée.

Notre nouvelle fenêtre à frappe à ouvrant caché (KL-FP) affiche quant à elle une performance standard exceptionnelle :

U_w 1,3 W/m².K
+ S^c_w 0,53
+ TLw 66 % (double vitrage)

U_w 0,84 W/m².K
+ S^c_w 0,42
+ TLw 59 % (triple vitrage)

LES SANCTIONS

La RT 2012 innove en imposant aux professionnels du bâtiment une obligation de résultat (Bbio, Cep, Tic). La qualité du bâti, la performance et le confort sont donc renforcés puisque le maître d'ouvrage doit désormais fournir 2 attestations en amont de la construction : au dépôt du permis de construire et à l'achèvement des travaux.

Ces attestations s'appliquent à toute construction quel que soit le type de maître d'ouvrage (constructeur de maisons individuelles, artisans et auto-construction).

En cas de non-respect des obligations de résultat, les sanctions prévues par la loi sont lourdes : interruption des travaux, 45000 € d'amende et six mois de prison en cas de récidive. Et dans l'hypothèse où les travaux continueraient, le maître d'ouvrage encourrait trois mois de prison et 45000 € d'amende.

K•LINE EN RÉNOVATION, UN CHOIX ÉVIDENT !

La rénovation consiste, le plus souvent, à remplacer les anciens ouvrants par une nouvelle menuiserie. "Une fenêtre dans la fenêtre" qui se traduit la plupart du temps par une diminution de la surface vitrée et une baisse de clarté. Avec la fenêtre K•LINE, parfaitement adaptée à la rénovation grâce à la technique de l'ouvrant caché, la surface de vitrage est conservée, voire augmentée, redonnant ainsi luminosité et clarté à votre intérieur.

**K•LINE RÉNOVE, EMBELLIT,
AMÉLIORE ET VALORISE VOTRE
PATRIMOINE.**

PLUS DE CONFORT ET DE LUMIÈRE...

■ **Confort thermique**

Grâce à leur haute isolation thermique, les fenêtres K•LINE vous permettent de faire des économies d'énergie sensibles et de pouvoir bénéficier d'aides financières (Crédit d'impôt, Eco-PTZ).

■ **Confort acoustique**

Grâce aux performances de série des fenêtres K•LINE, divisez par 4 les nuisances sonores extérieures, ou plus encore avec un vitrage acoustique spécifique.



UNE CLARTÉ PRÉSERVÉE

Grâce à leur ouvrant caché, les fenêtres à frappe K•LINE sont de même épaisseur que vos anciens ouvrants. Leur finesse exceptionnelle vous permet de conserver ainsi la surface vitrée initiale et de profiter d'un maximum de lumière naturelle.

VOTRE PATRIMOINE REVALORISÉ

Le design discret des fenêtres K•LINE combiné à la bicoloration vous permettent de respecter la façade tout en redonnant vie aux bâtiments les plus anciens. Résistantes et sans entretien particulier, elles participent directement à la revalorisation de votre patrimoine.

En neuf comme en rénovation, les fenêtres K•LINE bénéficient des meilleures performances. Choisissez la lumière et la tranquillité !

LA POSE : L'EXIGENCE K•LINE CONTINUE SUR LE CHANTIER

Pour lui permettre d'atteindre ses performances, la menuiserie a besoin d'une pose aussi rigoureuse que sa fabrication ! En contact étroit avec des professionnels installateurs formés à ses produits, K•LINE vous permet de trouver rapidement celui qui répondra à vos besoins.

UNE MISE EN ŒUVRE DE QUALITÉ

Pour une mise en œuvre de qualité, K•LINE a fait le choix de ne distribuer ses menuiseries qu'àuprès de professionnels de la menuiserie au savoir-faire et à la compétence reconnus.

Proches de vous, ils vous accompagnent à chaque étape, du choix à la pose de votre menuiserie. Par leur expertise, ils vous apportent leurs conseils techniques dans l'élaboration de votre projet, une qualité de finition et leur suivi après l'installation.

POURQUOI CHOISIR UN PROFESSIONNEL ?

En passant par un professionnel installateur, vous aurez l'assurance de :

- bénéficier d'une pose de qualité assurant une parfaite isolation et la longévité de vos fenêtres ;
- faire des économies. Vous pourrez en effet profiter du crédit d'impôt si votre logement a plus de 2 ans ;
- profiter de nos assurances en cas d'éventuels dommages ;
- avoir une pose de vos menuiseries conforme au DTU (Document qui définit les règles techniques à respecter en matière de changement de menuiseries afin de garantir une installation de qualité).

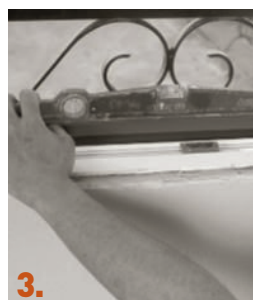
LES PRINCIPALES ÉTAPES D'UNE POSE RÉUSSIE



1. Dégondage des ouvrants.



2. Mise en place de la nouvelle menuiserie.



3. Réglage de la menuiserie.



4. Fixation du nouveau dormant par vérins réglables ou par vissage en applique et réalisation d'une étanchéité périmétrale.



5. Présentation et réglages des nouveaux ouvrants.



6. Réalisation des habillages intérieurs et extérieurs pour garantir une qualité de finition optimale.

POUR TROUVER UN PROFESSIONNEL,
RENDEZ-VOUS SUR

 www.k-line.fr



LES TYPES DE MISES EN ŒUVRE

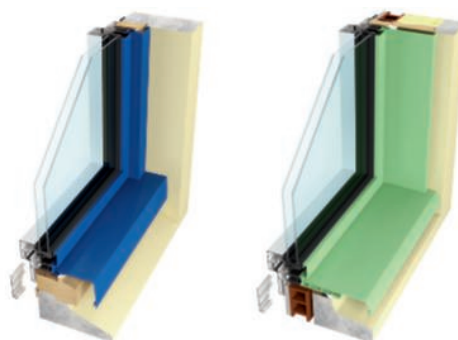
En neuf comme en rénovation, la mise en œuvre des menuiseries K•LINE s'effectue sans encombre sur tous les modes constructifs. K•LINE propose en effet la plus large gamme technique 100 % sur-mesure du marché lui permettant de garantir les performances de ses produits dans toutes les configurations. Découvrez nos solutions de mise en œuvre pour votre projet !

NEUF



- Mise en œuvre traditionnelle qui s'effectue côté intérieur.
- Dormant monobloc pour reprise d'isolation de 80, 100, 110, 120, 130, 140, 160 et 200 mm (selon le type d'ouverture).

RÉNOVATION



Ancien dormant conservé en totalité

Suppression de la traverse basse

- Multiplicité des solutions : 12 techniques de pose répondant à tous les cas de figures (selon les types d'ouvertures).

NEUF : AUTRES SOLUTIONS SPÉCIFIQUES



Ossature bois



Brique monomur



Isolation thermique par l'extérieur (ITE)



Une solution adaptable à tous les types de finitions, de parements extérieurs et d'occultations.

- Une mise en œuvre simple et fiable ainsi que l'intégration de volets roulants.
- De multiples solutions possibles dont :
 - Une pose au nu intérieur.
 - Une pose entre tableaux.



NORMES, LABELS & CERTIFICATIONS

UN CONFORT GARANTI, LABELLISÉ.

Plus les exigences des normes du bâtiment progressent, plus nombreux sont les critères labellissables ! K•LINE cumule les reconnaissances, mais à quoi correspondent chaque norme, label et certification ?



QUALITÉ

Décernée par le Centre Scientifique et Technique du Bâtiment (CSTB), elle atteste de la conformité aux normes françaises par le contrôle et la certification de la qualité de fabrication, ainsi que du niveau de résistance et d'étanchéité de la menuiserie. À l'inverse d'autres produits, en menuiserie, la marque NF est beaucoup plus exigeante que le marquage CE. C'est donc le gage d'une sécurité maximale.



ENVIRONNEMENT

Étiquette indiquant par un pictogramme et un système de classes, le niveau d'émission de substances volatiles (Composés Organiques Volatiles) d'un produit. La classification prend en compte la qualité de l'air intérieur sur une échelle allant de A+ (très faibles émissions) à C (fort niveau d'émissions).

ISOLATION

■ Classement A.E.V. (Air Eau Vent)

Il atteste du niveau d'étanchéité à l'eau, à l'air ainsi que de la résistance au vent de la menuiserie.

A : valeur comprise entre 1 (faible) et 4 (très bon)

E : valeur allant de 1 (très faible) à 9 (très bon)

V : La résistance au vent est notée selon 2 critères :

- la déformation de la fenêtre : notée de A (faible) à C (très faible),

- la résistance à la pression du vent : notée de 1 (faible) à 5 (forte).

K•LINE = A*4 E*7B V*A3

■ Certificat ACOTHERM

Uniquement décerné aux fenêtres bénéficiant du marquage NF - CERTIFIÉ CSTB CERTIFIED, ce label atteste par certification des performances d'isolation acoustique et thermique des menuiseries.



■ CE

Indicateur principal de conformité d'un produit aux législations de l'Union Européenne. Le marquage CE indique que le fabricant a contrôlé la conformité du produit en matière de sécurité, d'hygiène et de protection de l'environnement.



■ CEKAL

Ce label garantit la qualité des doubles vitrages ainsi que de leurs performances acoustiques et thermiques.



COULEUR ET THERMOLAQUAGE

■ QUALICOAT

Ce label européen atteste par certification de la qualité du thermolaquage de l'aluminium (fixation, durabilité, résistance aux rayures, aux UV et à la décoloration).



■ QUALIMARINE

Dit de traitement « Qualité Marine », il permet au thermolaquage d'être plus résistant aux environnements agressifs, notamment en bord de mer (sel, sable...). De série chez K•LINE.



■ QUALANOD

Marque d'une anodisation certifiée pour les profils destinés aux applications architecturales, le label Qualanod® est l'assurance d'un traitement de surface de qualité reconnu dans de nombreux pays.



K•LINE, POUR VOUS ACC AUJOURD'HUI ET DEMAIN



OMPAGNER

Choisir K•LINE, fabricant N°1 de la fenêtre aluminium, c'est choisir une fenêtre conçue et fabriquée exclusivement en France.



K•LINE, N°1 DE LA FENÊTRE ALU

L'ALU POUR TOUS

Durant les années 90, K•LINE relève le défi de démocratiser la fenêtre alu. Grâce à K•LINE, l'aluminium est devenu un matériau de fenêtre pour des logements accessibles au plus grand nombre. Par des choix techniques innovants et une industrialisation poussée à l'extrême, K•LINE a ajouté aux qualités architecturales et design de l'aluminium, la vertu d'un excellent rapport qualité/prix.

Aujourd'hui encore K•LINE fait évoluer la fenêtre vers plus de lumière et de performances pour le plus grand bien-être des habitants des logements qui en sont équipés. La fenêtre K•LINE, alliant la bicolouration à la finesse inégalée de ses lignes, atteint les performances des meilleures fenêtres du marché.

Née d'un savoir-faire 100 % français, elle est fabriquée dans les usines les plus modernes d'Europe. Installées depuis toujours en Vendée, les usines K•LINE participent activement au développement de l'emploi local.

EFFECTIF

795 personnes

CA 2013

198 M€

LOCALISATION

Les Herbiers - Vendée (85)

L'INDUSTRIEL DU SUR-MESURE

4 usines ultra-modernes

70 000 m² de surface couverte

Capacité de production : **2000** menuiseries sur-mesure par jour



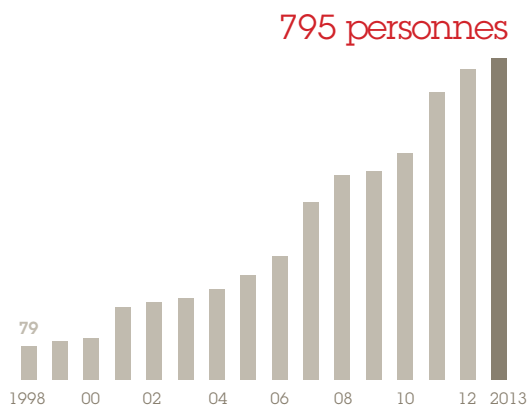
APPARTENANCE

Groupe Liébot,

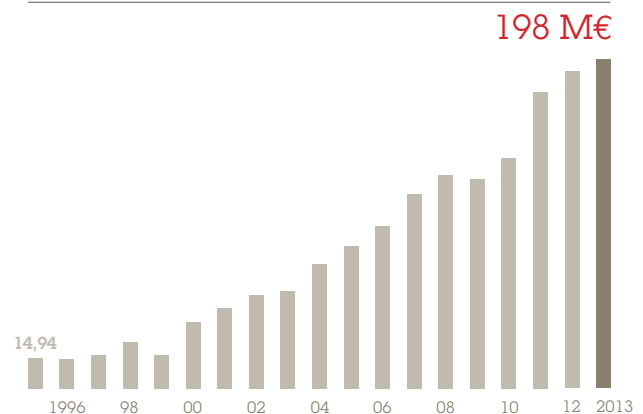
2^{ème} groupe français de fenêtres et façades

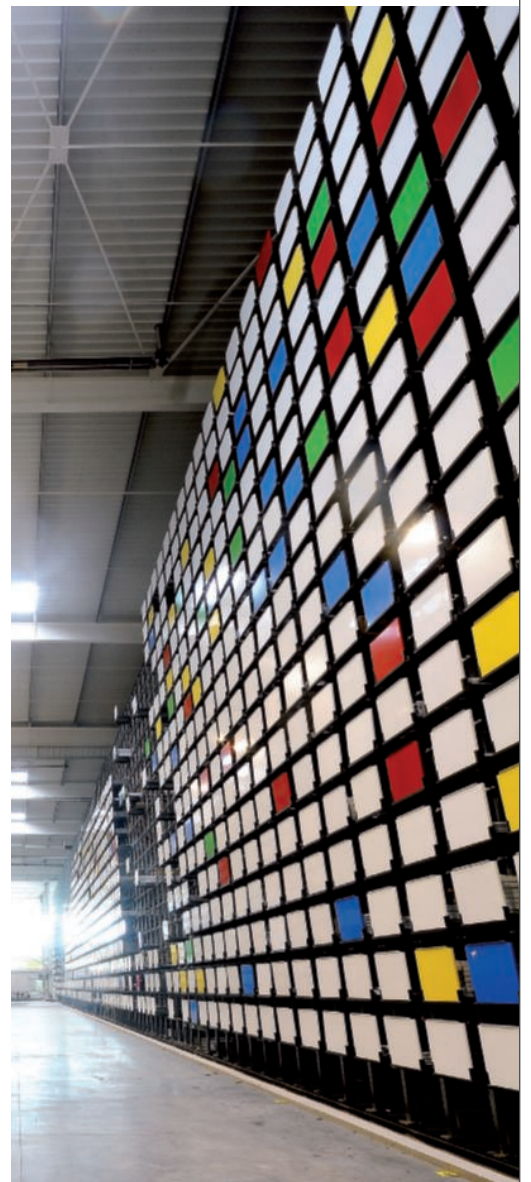


ÉVOLUTION DES EFFECTIFS



ÉVOLUTION DU CHIFFRE D'AFFAIRES





K•LINE SE MOBILISE POUR SAUVER DES ENFANTS MALADES DU CŒUR

K•LINE

initiatives-coeur.fr



POURQUOI K•LINE S'ENGAGE ?

Industriel vendéen, K•LINE réfléchissait depuis plusieurs années déjà à s'associer aux grandes courses océaniques à la voile, particulièrement et naturellement, au Vendée Globe. Elles représentent un summum de technologies, d'innovations, d'engagement, de dépassement de soi, d'organisation sans faille, de gestion des (mini) crises au jour le jour... autant de valeurs qui se retrouvent dans l'entreprise au quotidien. Pour plusieurs raisons, K•LINE n'avait jamais franchi le pas.

Un double coup de cœur s'est produit entre Tanguy de Lamotte, skipper du bateau Initiatives-cœur, et K•LINE. D'abord un coup de cœur pour l'homme, sa gentillesse, son professionnalisme puis pour cette cause qu'il défend depuis ses débuts, Mécénat Chirurgie Cardiaque. Au-delà de la performance pure, Tanguy associe des valeurs humanitaires et solidaires à son projet, des valeurs qui ont su séduire et toucher K•LINE.

Aujourd'hui, l'entreprise décide de s'engager pour **sauver la vie d'enfants condamnés par des malformations cardiaques**. Ainsi, avec Tanguy de Lamotte, c'est tout K•LINE qui s'engage et se mobilise pour sauver des enfants à travers une aventure aussi humaine qu'exceptionnelle.



QU'EST-CE QUE MÉCÉNAT CHIRURGIE CARDIAQUE ?

**MÉCÉNAT
CHIRURGIE
CARDIAQUE**
enfants du monde



Dans le monde, près d'un enfant sur 100 naît avec une malformation du cœur. D'autres enfants contractent des maladies cardiaques à la suite d'infections. Quelle que soit leur origine, ces maladies sont très invalidantes et souvent mortelles. Mécénat Chirurgie Cardiaque permet à ces enfants de venir en France et d'être opérés lorsqu'ils ne peuvent être soignés dans leur pays d'origine par manque de moyens financiers et techniques.

Créée en 1996 par le Professeur Francine Leca et Patrice Roynette, l'association a permis de sauver près de 2000 enfants.

Mécénat Chirurgie Cardiaque se mobilise en faveur de ces enfants en les prenant en charge et en assurant le financement de leurs opérations. Ils sont hébergés par des familles d'accueil bénévoles et opérés dans 11 hôpitaux en France.

TANGUY DE LAMOTTE : LE SKIPPER AU GRAND CŒUR



Depuis sa première transat en 2005, Tanguy de Lamotte associe Mécénat Chirurgie Cardiaque à tous ses projets en portant les valeurs de l'association. Il a participé à des courses célèbres telles que la Route du Rhum et surtout le Vendée Globe (2012-2013), sur lequel il s'est particulièrement illustré en partageant avec le public et au jour le jour son épopée de 3 mois autour du monde.

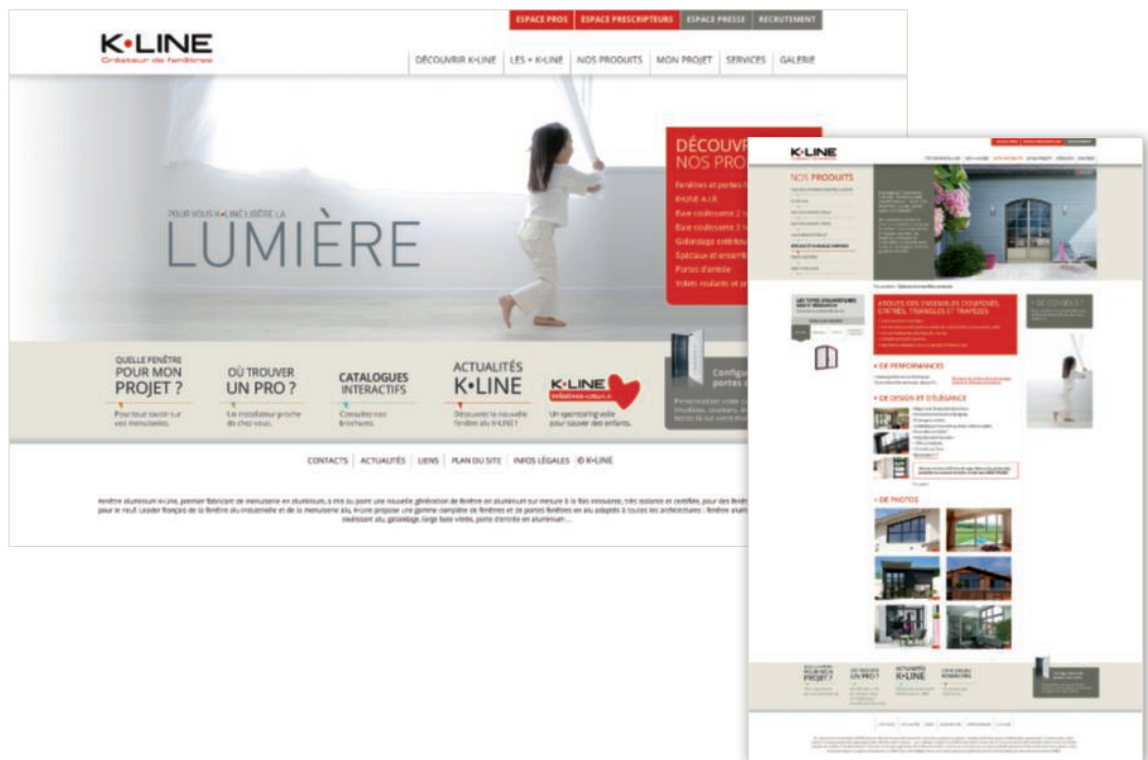
Suivez l'aventure sur le site : www.k-line-initiatives-cœur.fr

Pour plus d'informations sur Mécénat Chirurgie Cardiaque, rendez-vous sur :
www.mecenas-cardiaque.org

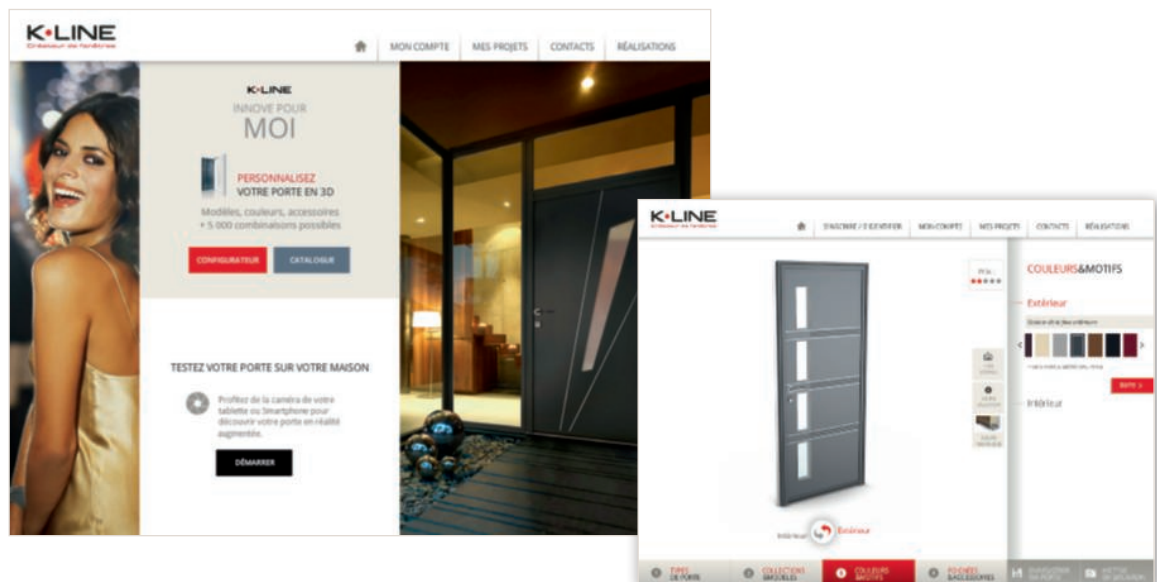
K•LINE ET MOI

Pour vous simplifier la vie et mieux vous accompagner tout au long de votre projet, K•LINE met à votre disposition une foule de services. Catalogues (fenêtres et portes d'entrée), site internet, configurateur de portes, recherche d'installateurs et bien plus, font tout pour vous rendre la vie plus belle !

Découvrez toute notre gamme sur www.k-line.fr



Composez la porte qui vous ressemble sur www.maporteamoi.fr ou consultez notre catalogue.



L'APPROCHE K•LINE : UNE VENTE EXCLUSIVE AUX PROFESSIONNELLS



Parce que les performances d'une menuiserie dépendent autant de la pose que du fabricant, K•LINE a choisi de travailler exclusivement avec des professionnels installateurs. Une reconnaissance mutuelle qui porte ses fruits !

Spécialistes reconnus pour leur expertise technique, proches de chez vous, ils auront à cœur de vous accompagner tout au long de votre projet. En les contactant vous bénéficierez rapidement d'une étude et de conseils personnalisés, que ce soit en neuf comme en rénovation.

Nous pouvons vous transmettre les coordonnées de professionnels qui posent nos menuiseries : indépendants mais formés dans nos locaux, ils sont régulièrement informés de nos nouveautés et améliorations produits et se sont engagés à répondre rapidement aux demandes adressées via notre site.

DES PROFESSIONNELLS FORMÉS À NOS PRODUITS



Depuis 2009, K•LINE dispose d'un Centre de Formation intégré qui permet à nos clients professionnels d'optimiser concrètement leur savoir-faire à travers trois modules de formation. Ces modules les aident à maîtriser les différents types de pose de nos menuiseries, et notamment l'étanchéité, grâce à une mise en situation réelle sur tous types de modes constructifs.

Lors des formations, les participants peuvent également approfondir leurs connaissances techniques sur la réglementation et les normes en vigueur.

Un lieu de partage et d'échange qui fait encore progresser l'expertise commune.

COMMENT TROUVER UN INSTALLATEUR K•LINE ?



- En appelant notre Service Clients au **0 825 850 803** (0,15€ TTC/min.).
Nous vous communiquerons les coordonnées de professionnels installateurs K•LINE, proches de chez vous.

Nos conseillers sont à votre disposition :
- du lundi au jeudi de 8h00 à 12h00 et de 14h00 à 17h00 ;
- le vendredi de 8h00 à 12h00 et de 14h00 à 16h00.

- En faisant une demande en ligne sur **www.k-line.fr**

Retrouvez-nous sur le site
www.k-line.fr

Les cookies assurent le bon fonctionnement de nos services. En poursuivant votre navigation sur ce site, vous en acceptez l'utilisation.

K·LINE
LA FENÊTRE LUMIÈRE

ESPACE PROS | ESPACE PRESCRIPTEURS | ESPACE PRESSE | RECRUTEMENT

DÉCOUVRIR K·LINE | LES + K·LINE | NOS PRODUITS | MON PROJET | SERVICES | FAQ | GALERIE

POUR VOUS K·LINE LIBÈRE LA
LUMIÈRE

DÉCOUVREZ NOS PRODUITS !
Fenêtres et portes-fenêtres à frappe K·LINE ALR.
Baie coulissante 2 rails
Baie coulissante 3 rails
Galandage extérieur
Spéciaux et ensembles composés
Plates d'entrée
Volets roulants et protections solaires

K·LINE ET VOUS...

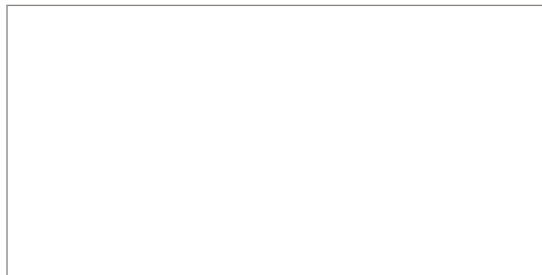
- OÙ TROUVER UN PRO ?**
Trouver un installateur près de chez vous.
- ÊTRE DÉPANNÉ ?**
Faire une demande de dépannage.
- OÙ VOIR NOS MENUISERIES ?**
Visiter un showroom avec des menuiseries K·LINE.
- DÉCOUVRIR NOS CATALOGUES**
Consulter nos brochures. Les retirer chez un pro.

K·LINE Initiatives-cocous
Un sponsoring voile pour sauver des enfants.

Configurateur de portes d'entrées
Personnalisez votre porte d'entrée (modèles, couleurs, décors, accessoires) et testez-la sur votre maison.

ACTUALITÉS | LIENS | PLAN DU SITE | DONNÉES PERSONNELLES | INFOS LÉGALES | NOUS CONTACTER

Fenêtre aluminium K·Line, premier fabricant de menuiseries en aluminium, a mis au point une nouvelle génération de fenêtres en aluminium sur mesure à la fois innovante, très isolante et certifiée, pour la rénovation comme pour le neuf. Leader français de la fenêtre au industriel et de la menuiserie alu, K·Line propose une gamme complète de fenêtres et de portes-fenêtres en alu adaptés à toutes les architectures : fenêtres aluminium à ouvrant caché, coulissant alu, galandage, large baie vitrée, porte d'entrée en aluminium...



K·LINE – CS 40129 – 85501 Les Herbiers cedex

0 801 803 803

Tél.

Web

www.k-line.fr

K·LINE
LA FENÊTRE LUMIÈRE